

**easy**  **WMS**

INTEGRAÇÃO WMS COM PALLET SHUTTLE

Agilize as tarefas dos operadores com o sistema Pallet Shuttle

Este módulo do Easy WMS **integra em um único dispositivo** o sistema de controle do carro e da interface do Easy WMS tornando as tarefas dos operadores mais eficientes.

Dessa forma, o operador pode **receber instruções** detalhadas do WMS e **controlar simultaneamente os movimentos do carro** motorizado: depositar e extrair mercadoria, fazer a contagem de contêineres ou a compactação de paletes, entre outras funções.



BENEFÍCIOS DE INTEGRAÇÃO WMS COM O PALLET SHUTTLE

Unificar em uma mesma tela o gerenciamento de tarefas do WMS e o controle do Pallet Shuttle

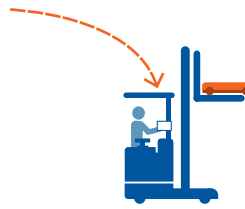
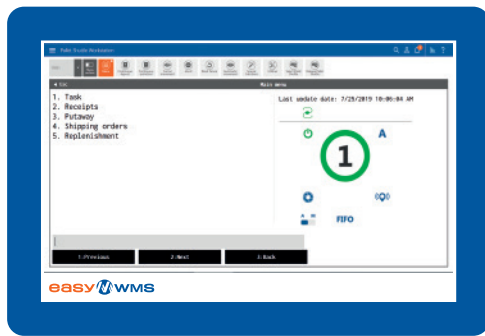
Maior ergonomia para os trabalhadores no armazém

Interface intuitiva otimizada para o uso simultâneo de ambos os softwares

Redução de custos ao unificar no mesmo dispositivo funções que até agora precisavam de vários terminais

Agiliza os ciclos de entrada e saída de paletes

INTEGRAÇÃO WMS COM O PALLET SHUTTLE



Otimize a operação do Pallet Shuttle

Pallet Shuttle é um sistema de armazenagem compacto cujo objetivo é maximizar a capacidade de armazenamento e agilizar os ciclos de entrada e saída de paletes do armazém. Trata-se de um sistema semiautomático composto por um carro motorizado que é introduzido nos canais de armazenagem para carregar e descarregar a mercadoria paletizada.

O carro elétrico é integrado às estantes compactas que aproveitam ao máximo o espaço do armazém ao eliminar corredores. Além disso, essa solução se adapta à lógica de localização e extração LIFO ou FIFO, conforme seja necessário.

A implantação do módulo Integração WMS com o Pallet Shuttle facilita consideravelmente as tarefas dos operadores graças a uma única interface simples e de fácil utilização. Dessa forma, o operador recebe as tarefas do WMS passo a passo, ao mesmo tempo que mantém o controle do Pallet Shuttle.

Esse sistema de armazenagem é especialmente útil em armazéns com uma alta quantidade de paletes por referência.

Funcionalidades de Integração WMS com o Pallet Shuttle



Facilita o **gerenciamento do carro motorizado** a partir da mesma interface que o WMS



Controla o Pallet Shuttle e o Easy WMS através da rede Wi-Fi do armazém



Notifica as tarefas do carro ao operador



Compacta a mercadoria no interior do canal de armazenagem

O QUE OPINAM OS NOSSOS CLIENTES?



“Estamos muito satisfeitos com o sistema Pallet Shuttle, com o software para controlar os carros automáticos e com o Easy WMS da Mecalux. Desde sua instalação, o armazém nos tem proporcionado excelentes resultados. É complicado especificar cifras exatas, mas entre fevereiro e agosto de 2018 aumentamos o volume de vendas em cerca de 8%”.

Erik van den Nieuwelaar
Responsável de inovação da Huijbregts Groep

Por que confiar na Mecalux Software Solutions?



Empresa com mais de **55 anos de experiência** em soluções de armazenagem e presença em **mais de 70 países**.



Mais de **400 engenheiros** dedicados exclusivamente ao desenvolvimento de software para logística e cadeia de abastecimento.



Mais de **1.100 instalações** em 36 países geridos pelas soluções de software da Mecalux.



Desenvolvimento e **atualização constante** do software graças ao alto investimento em P&D.



Suporte técnico em vários idiomas 24 horas durante os 365 dias do ano.