

# Inovação no setor primário

A digitalização trouxe grandes benefícios para a Maison François Cholat: rastreabilidade total de suas 1.800 referências, redução de custos logísticos, aumento da produtividade e agilidade na preparação e expedição de 100 pedidos diários. A empresa implementou o Easy WMS, o Sistema de Gerenciamento de Armazém da Mecalux em seu centro de distribuição de 2.500 m<sup>2</sup>, na cidade de Saint-Quentin-Fallavier, a fim de impulsionar sua cadeia de suprimentos e fornecer um melhor serviço.

País: **França** | Setor: **agricultura, pecuária e pesca**



## BENEFÍCIOS

- **Rastreabilidade da mercadoria:**

Maison François Cholat identifica as 1.800 referências a partir do momento em que chegam ao armazém e sabe sua localização exata o tempo todo.

- **Uma cadeia de suprimentos moderna:**

a gestão efetuada com caneta e papel foi eliminada. Agora, um único sistema conhece o estado de estoque e ajuda a fornecer um melhor serviço aos clientes.

- **Operação ágil e eficiente:**

os operadores seguem as instruções da Easy WMS sobre como realizar tarefas de armazenagem e preparação de pedidos, proporcionando muita segurança e evitando quaisquer erros.



## Inovação e modernidade

Maison François Cholat, está sediada na cidade de La Thuile (pertencente à região francesa de Rhone-Alpes), onde a família Cholat adquiriu um moinho em 1877 datado de 1461.

A inovação sempre fez parte da história da Maison François Cholat. Transmitido de geração em geração, o conceito de transformação sempre esteve presente nesta empresa, o que a fez resistir e se adaptar às demandas do mercado.

Inicialmente, sua principal atividade era a moagem, embora, ao longo dos anos, tenha expandido e diversificado seus negócios. Atualmente, atua em outras três atividades complementares: colheita e recoleta cereais, além de comercialização de sementes, ração animal, produtos de proteção vegetal e outros materiais e utensílios para agricultores, como estacas de madeira, malhas de arame ou cercas.

A empresa possui um total de 31 instalações na mesma região, incluindo o moinho, três fábricas de ração animal, vinte silos onde os grãos de milho são armazenados, um centro de distribuição e múltiplos pontos de venda.

## Logística em primeiro lugar

Em 2014, a empresa inaugurou um centro de distribuição de 2.500 m<sup>2</sup> na cidade de Saint-Quentin-Fallavier com o objetivo de agrupar o máximo de mercadorias possível (principalmente produtos de agricultores) no mesmo espaço. “Agora, todas as encomendas são centralizadas e partem dessa plataforma”, diz Morgane Cholat, responsável de logística da Maison François Cholat.

O centro consiste em um silo com capacidade para 15.000 toneladas de grãos, duas secadoras que reduzem a umidade dos grãos colhidos e um armazém no qual 1.800 referências são depositadas com mercadorias que são usadas para abastecer centenas de

agricultores, produtores de grãos e criadores localizados no sudeste da França. Segundo Morgane Cholat, “a logística vem se tornando cada vez mais importante para o nosso negócio. Não só é uma questão de vender produtos e ter uma transportadora que entregue aos clientes, mas é um fator decisivo para alcançar maior rentabilidade. É por isso que estávamos convencidos de que precisávamos renovar, melhorar e refinar nossa cadeia de suprimentos”.

A empresa se decidiu instalar um Sistema de Gerenciamento de Armazém (WMS) com dois objetivos muito específicos:

### Modernização do negócio

Apenas dois colaboradores trabalham no armazém. Anteriormente, eles eram os únicos que sabiam a localização exata dos 1.800 itens diferentes. Ambos os colaboradores se tornaram essenciais, pois a ausência de um deles causou atrasos no serviço.

O desejo de modernizar seus fluxos os levou a dar o passo e implementar um novo WMS. Como explica François Maxence Cholat, chefe do departamento de colheita da Maison François Cholat, “nosso armazém em Saint-Quentin-Fallavier está localizado no coração da área de atividade logística mais importante da França. Todos os armazéns de lá são gerenciados por soluções de TI sofisticadas. Não queríamos ser menos e queríamos que nossos colaboradores tivessem ferramentas de trabalho mais atraentes e úteis (nada a ver com soluções desatualizadas como lápis e papel).”

### Alcançando rastreabilidade total

A venda e armazenamento de produtos de proteção vegetal são duas atividades altamente regulamentadas na França e, desde 2016, a rastreabilidade completa deste tipo de item é obrigatória.

A rastreabilidade envolve todos os envolvidos na indústria, desde fabricantes até



pontos de venda. Como resultado, a Maison François Cholat deve rastrear com precisão a mercadoria, rastrear sua rota e saber com antecedência qual caminho seguir.

Segundo Morgane Cholat, “a empresa sempre se preocupou com a rastreabilidade. Mesmo antes da legislação existente ser implementada, já éramos pioneiros na rastreabilidade dos produtos de proteção vegetal. Precisávamos de um WMS que nos permitisse encontrar um cliente que foi vendido um produto específico e registrar informações relevantes sobre a mercadoria, como data de produção ou número de lote. Então, se

**Easy WMS rastreia  
1.800 referências em toda  
a cadeia de suprimentos**



*“Estamos satisfeitos com o Easy WMS da Mecalux e o recomendamos a outras empresas. É um sistema que atende a todos os requisitos que estabelecemos: rastreabilidade e agilidade nas tarefas de armazenamento e preparação de pedidos. A economia de tempo nas operações é especialmente visível quando efetuamos o picking, pois os operadores encontram os produtos de que precisam com muita rapidez e sem a possibilidade de erros”.*

**François Maxence Cholat y Morgane Cholat**  
Responsáveis do departamento de colheita  
e logística da Maison François Cholat

necessário, poderíamos remover um item do mercado muito facilmente.”

Hoje, a empresa só rastreia produtos de proteção vegetal e sementes orgânicas. No entanto, planeja estabelecer a rastreabilidade completa de outros produtos, como sementes e cereais processados. “É uma demanda real do setor, dos agricultores aos consumidores, e queremos estar preparados para antecipar os requisitos futuros de rastreabilidade”, diz Morgane Cholat.

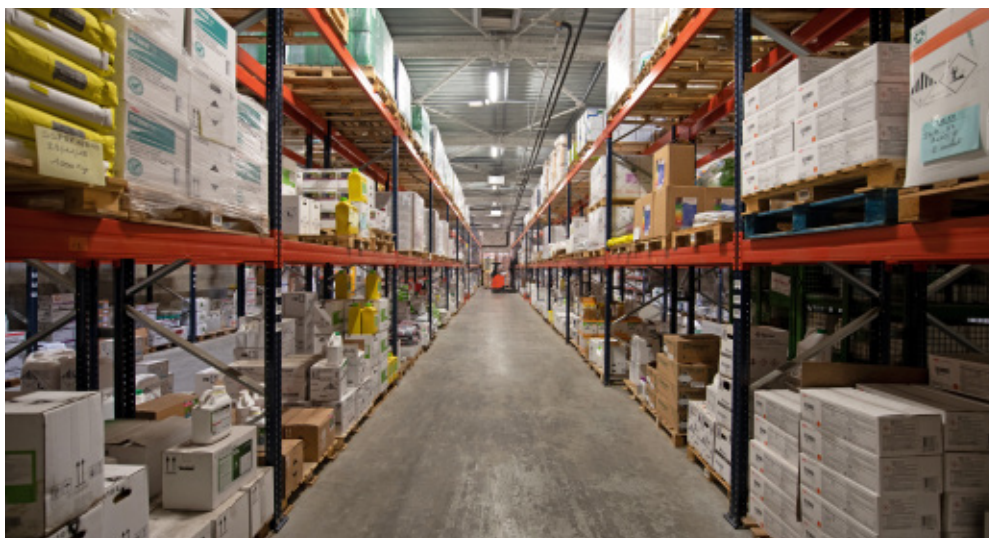
#### **Controle e eficiência do armazém**

François Maxence e Morgane Cholat comen-

tam que “depois de comparar vários WMS, optamos pela Easy WMS da Mecalux porque consideramos que combinava perfeitamente com nossas especificações. Na decisão, também valorizamos a seriedade e o profissionalismo da equipe técnica da Mecalux, que nos convenceu resolvendo todas as nossas dúvidas.”

O Easy WMS pode acompanhar rigorosamente os artigos combinando três elementos:

**- Identificação da mercadoria.** Paletes que chegam ao armazém são identificados por um código de barras ou código QR.



**- Sistema automático para captura e registro de dados.** Os operadores usam terminais de radiofrequência com leitores de código de barras para identificar itens, inseri-los no sistema e saber todos os seus detalhes. Na realidade, este dispositivo atua como uma ponte entre os mundos físico e digital.

**- Processamento de dados.** O WMS coleta os dados de cada item e os armazena. Este software incorpora regras e algoritmos para atribuir-lhes um local de acordo com suas características, lote, rotação, etc.

A organização correta da mercadoria repercute em uma melhor gestão de estoque, recursos e fluxos. A ordem é primordial no armazém da Maison François Cholat, caso contrário seria impossível mover 1.800 referências sem erros. Para isso, a comunicação suave entre o Easy WMS e o ERP é indispensável, a fim de rentabilizar as operações e que estas respondam às necessidades empresariais da empresa. Uma média diária de 20 paletes são

enviadas pelos diferentes fornecedores os quais os operadores devem identificar utilizando terminais de radiofrequência.

O Easy WMS então decide onde colocar cada item e instrui os operadores a depositá-lo no lugar correspondente “A lógica que o WMS segue para armazenar a mercadoria é a data de produção e o lote”, diz Morgane Cholat.

O princípio FIFO (*first in, first out*) é seguido, de modo que os produtos são armazenados com base em sua data de produção. Tudo é organizado de tal forma que as mercadorias que foram fabricadas antes são enviadas pela primeira vez, a menos que o ERP solicite um lote específico para um pedido.

Além de organizar a mercadoria, a Easy WMS intervém em todos os processos de armazenagem e supervisiona o trabalho dos operadores para preparar e distribuir o maior número de pedidos ao longo do dia. O sistema é capaz de projetar uma rota ao realizar as tarefas de ar-

mazenamento e picking que otimiza as rotas dos operadores, reduzindo seus movimentos.

Para efetuar o picking, os operadores percorrem o armazém coletando os produtos que compõem cada pedido diretamente das prateleiras. Eles seguem o método de agrupamento de pedidos, que consiste em preparar vários pedidos durante a mesmo trajeto. Todos os dias eles completam cerca de 90 pedidos que são enviados para os pontos de venda onde os agricultores que compram os bens que precisam para trabalhar no campo, bem como diretamente para clientes profissionais.

Os operadores usam terminais de radiofrequência para saber quais produtos armazenar ou quais itens coletar. Através destes dispositivos, eles se comunicam com o WMS em tempo real para receber ordens e confirmar que foram cumpridas. Este sistema os ajuda a focar em seu trabalho e, como resultado, aumentar o desempenho e praticamente eliminar erros.

“Estamos gratamente surpresos com a facilidade de uso do Easy WMS, é muito intuitivo. Novos operadores aprendem a usar esta tecnologia rapidamente”, diz Morgane Cholat.

### **Um futuro digital**

A Easy WMS transformou a logística da Maison François Cholat e contribuiu a aumentar a produtividade, acelerar o trabalho dos operadores e garantir a rastreabilidade das mercadorias. A empresa deixou de usar caneta e papel para organizar as 1.800 referências para fazê-lo completamente automática e sem erros.

“Temos previsto inaugurar mais armazéns e, se há uma coisa que aprendemos com essa primeira experiência com a Mecalux, é que nossos operadores devem contar com uma ferramenta tão eficiente quanto a Easy WMS. Voltaríamos a implementar o WMS da Mecalux em outra instalação sem hesitação”, diz François Maxence Cholat.