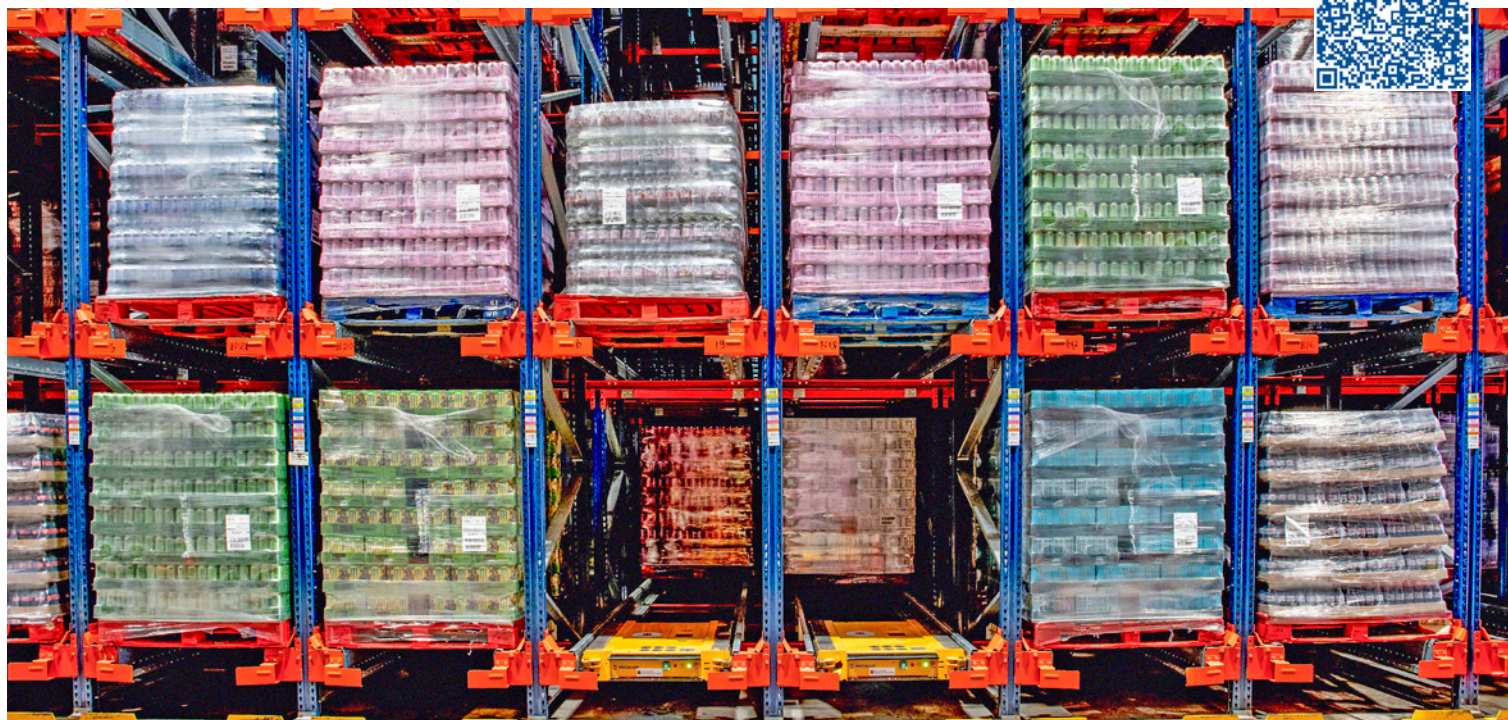


# Mecalux amplia o armazenamento de bebidas Coca-Cola HBC com o sistema Pallet Shuttle

A empresa de bebidas gerencia 9.000 paletes em um novo armazém com produtos vendidos em toda a ilha da Irlanda.

País: **Irlanda del Norte** | Setor: **alimentação e bebidas**



## DESAFIOS

- Gerenciar a complexidade logística de armazenamento e distribuição de diversas marcas de bebidas na ilha da Irlanda.
- Garantir velocidade e precisão em um armazém de alta rotatividade.

## SOLUÇÃO

- Sistema Pallet Shuttle semiautomático.

## BENEFÍCIOS

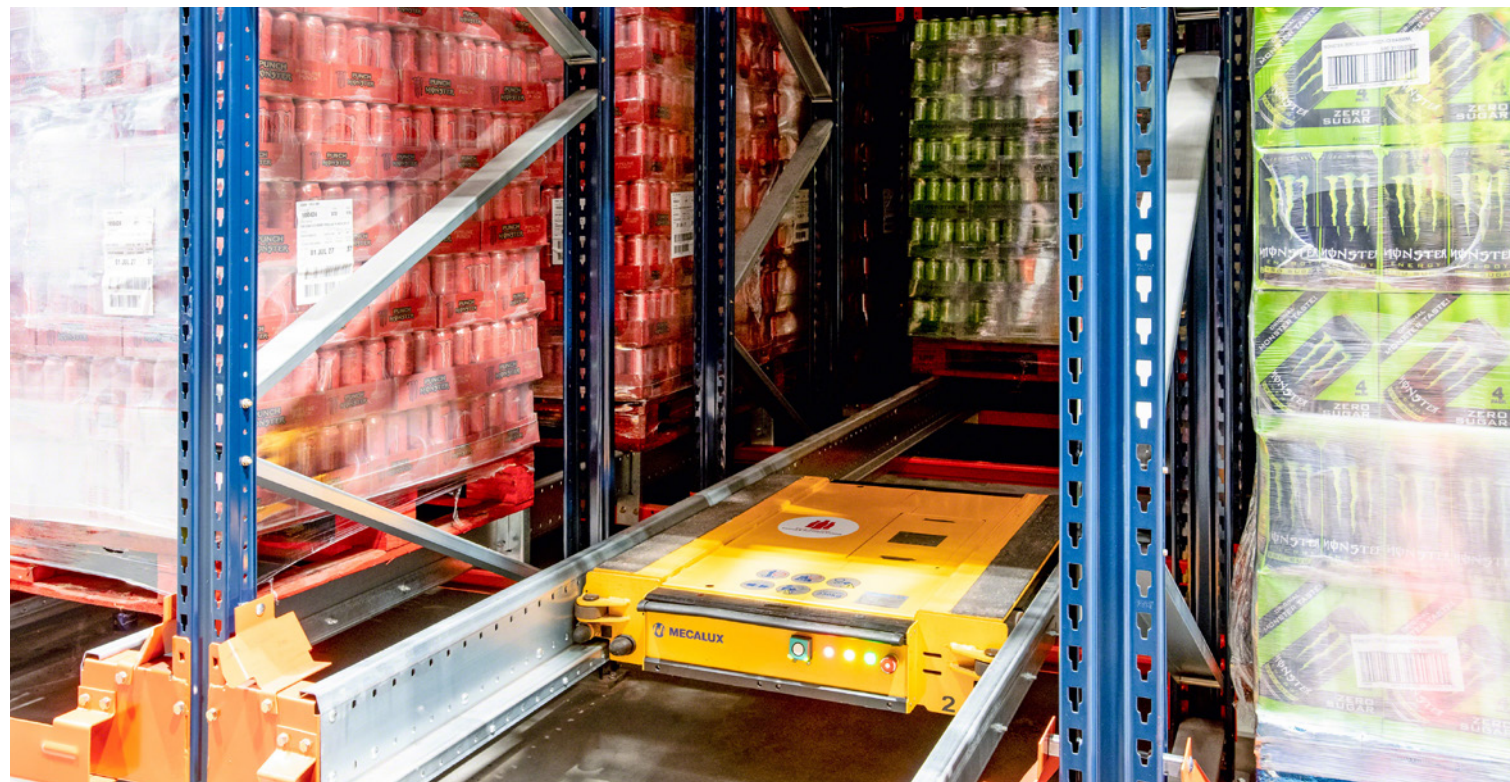
- Armazenamento de 9.000 paletes em espaço otimizado.
- Fluxo de trabalho mais simplificado para recebimento, armazenamento e expedição de pedidos.



Coca-Cola HBC Irlanda e Irlanda do Norte é a parceira estratégica de engarrafamento da The Coca-Cola Company na ilha e é responsável pela fabricação, distribuição, vendas e marketing de seu portfólio de bebidas, bem como de marcas locais. A Coca-Cola HBC oferece bebidas para todas as ocasiões. Distribui uma variedade de destilados premium e, desde 2020, também atua no setor de café. A empresa é reconhecida internacionalmente há muito tempo por sua liderança em sustentabilidade. Em 2024, a Coca-Cola HBC foi classificada como a empresa de bebidas mais sustentável do mundo, de acordo com os Índices de Sustentabilidade Dow Jones.

» **Fundada: 1939**

» **Funcionários em toda a Irlanda: +550**



Coca-Cola HBC Irlanda e Irlanda do Norte é uma filial da Coca-Cola HBC, a maior engarrafadora da The Coca-Cola Company no mundo. A empresa distribui as principais marcas da multinacional: Coca-Cola, Coca-Cola Zero, Diet Coke, Fanta, Sprite, Appletiser e Schweppes, além das marcas locais Deep RiverRock e Fruice. Também comercializa linhas premium para o The Campari Group, Jack Daniel's e Edrington, além de bebidas ready-to-drink da Coca-Cola. Em 2023, adquiriu a Finlândia Vodka da Brown-Forman. Recentemente, entrou no setor de café com o lançamento do Caffè Vergnano na Irlanda e na Irlanda do Norte.

A empresa acaba de inaugurar um armazém de produtos acabados em Knockmore Hill, em

Lisburn (Irlanda do Norte) com o sistema Pallet Shuttle semiautomático da Mecalux para adaptar sua infraestrutura logística à crescente demanda. Esta solução combina alta densidade de armazenamento, acesso direto aos paletes e rigoroso controle de estoque, garantindo a distribuição de bebidas no local e no momento certos.

“Como uma empresa de bens de consumo em alta rotatividade, a velocidade é fundamental. Precisamos gerenciar, da forma mais eficiente possível, operações como armazenamento, controle de estoque e distribuição para atender às necessidades dos nossos clientes e otimizar a rentabilidade dos processos”, afirma Karl Quinlivan, Gerente de Logística e Canais

de Distribuição da Coca-Cola HBC Irlanda e Irlanda do Norte.

#### **A fábrica de Knockmore Hill: inovação e crescimento**

Inaugurada em 2010, a fábrica da Coca-Cola HBC em Knockmore Hill está em constante crescimento. Atualmente, conta com nove linhas de produção que são modernizadas periodicamente para abastecer toda a ilha da Irlanda.

“Estamos buscando oportunidades para otimizar nossa infraestrutura e construir uma cadeia de suprimentos sem fronteiras que abasteça nosso território com um custo otimizado”, explica Quinlivan. Recentemente, a empresa inaugurou um armazém de produ-

**A empresa de bebidas comercializa diferentes marcas em toda a Irlanda**

tos acabados para aproveitar o espaço disponível e maximizar a capacidade. “Tivemos uma experiência excepcional trabalhando com a Mecalux: a equipe nos ofereceu propostas de projeto flexíveis e a montagem foi realizada com rapidez e segurança. Estavam sempre disponíveis para responder a quaisquer perguntas durante a implementação”, acrescenta.



### Sistema semiautomático para 9.000 paletes

Com a incorporação do sistema Pallet Shuttle semiautomático, o novo armazém de produtos acabados aproveita ao máximo o espaço disponível para acomodar 9.000 paletes. “A solução da Mecalux nos proporcionou a capacidade de armazenamento que precisávamos e melhorou a eficiência de nossas operações de recebimento e expedição de mercadorias”, afirma o gerente de Logística.

O armazém conta com quatro carros motorizados que movimentam as mercadorias

totalmente autônoma. Os operadores as colocam nos canais de armazenamento utilizando empilhadeiras, e os próprios carros colocam e retiram os paletes automaticamente. O fluxo de trabalho é muito mais dinâmico, pois, o operador e o sistema Pallet Shuttle executam diferentes tarefas simultaneamente”, acrescenta Quinlivan.

No armazém da Coca-Cola HBC Irlanda e Irlanda do Norte, os operadores utilizam o software de controle Mecalux para comunicar pedidos aos carros a partir de um tablet. A interface do usuário é muito intuitiva: em apenas alguns minutos, qualquer operador

pode aprender a enviar ordens e monitorar o processo sem a necessidade de assistência externa”, comenta Quinlivan.

### Transformação 4.0

O novo armazém de produtos acabados com o sistema Pallet Shuttle semiautomático da Mecalux reforça o compromisso da Coca-Cola HBC Irlanda e Irlanda do Norte com a Indústria 4.0. “Graças à integração de novas tecnologias em nossos processos de fabricação e logística, estamos dando passos firmes em direção à Indústria 4.0, melhorando a eficiência e a qualidade em todas as etapas”, conclui Quinlivan.



*“O Pallet Shuttle nos forneceu a capacidade de armazenamento de que precisávamos e melhorou a eficiência de nossas operações de recebimento e expedição”.*

**Karl Quinlivan**

Gerente de Logística e Canais de Distribuição na Coca-Cola HBC Irlanda e Irlanda do Norte

