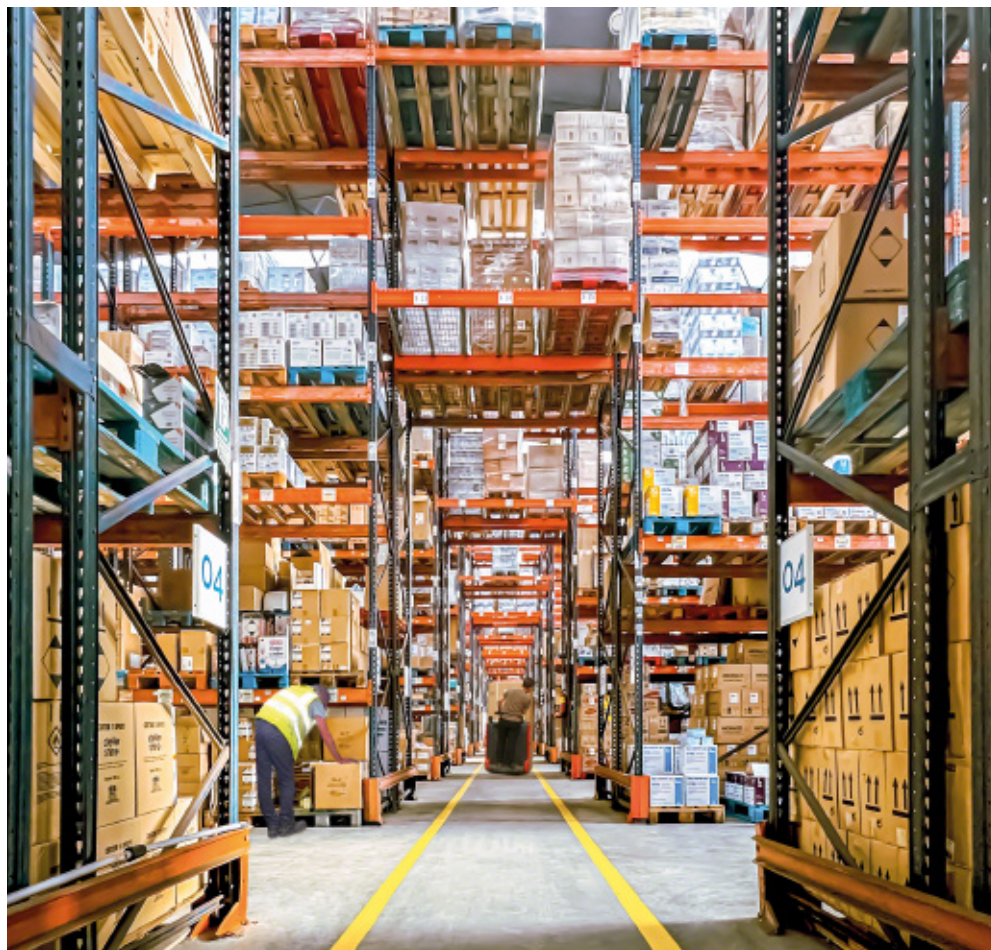


Digitalização logística: 80.000 pedidos por ano

Pedrosa instalou o software Easy WMS para controlar 2.800 referências em tempo real e preparar até 600 pedidos diários.

País: **Espanha** | Setor: **químico e cosmético**



Pedrosa é uma empresa que se dedica à distribuição de produtos de higiene industrial e acessórios como material de limpeza profissional ou produtos químicos para manutenção de piscinas. Dos centros logísticos de Maiorca, Ibiza e Menorca, a empresa distribui os produtos aos seus clientes: entre outros, cadeias hoteleiras, bares e restaurantes, empresas de catering, academias, escolas e universidades ou organismos oficiais.

- » **Ano de fundação: 1972**
- » **Área total de armazenamento: 6.000 m²**
- » **Equipe profissional: +70 pessoas**

A Pedrosa modernizou a cadeia de suprimentos com o objetivo de aumentar seu ritmo de expansão. “Nos últimos anos, nossa empresa cresceu exponencialmente, o que nos obrigou a ter mais controle de nossas operações logísticas”, explica Tony Cursach, CEO da empresa.

E é que nos últimos anos o setor de produtos de higiene e limpeza se transformou. “Antes não havia tanta variedade de produtos como agora e, com poucas referências, cobrimos



HIGIENE INDUSTRIAL Y COMPLEMENTOS HORECA

DESAFIOS

- **Adaptar as operações** do armazém aos momentos de maior atividade.
- Enfrentar a **expansão do negócio** e do **crescimento da demanda**.

SOLUÇÕES

- **Sistema de Gerenciamento Easy WMS** da Mecalux.

BENEFÍCIOS

- Preparação de **80.000 pedidos por ano** e até **600 diários** na alta temporada.
- **Controle de 2.800 referências** muito variadas em tempo real.



todas as necessidades dos nossos clientes. Atualmente, o setor se profissionalizou: agora existe um produto para cada exigência específica”, afirma Cursach.

Com mais número de soluções, a empresa consegue responder com precisão às exigências de todos os clientes e prestar um melhor serviço, embora o desafio do ponto de vista logístico seja enorme: como gerenciar com eficiência um número crescente de referências e pedidos? A chave é a digitalização. Apresentar soluções tecnológicas como software de gerenciamento de armazéns (WMS) permite um exaustivo controle de estoques e refinamento dos processos que se realizam.

“Em nosso armazém em Palma de Maiorca preparamos e expedimos cerca de 80.000 pedidos por ano. Com um volume tão alto de mercadorias em constante movimentação, precisávamos controlar o estoque para evitar erros e desequilíbrios. Decidimos instalar um software de gestão de armazéns que nos ajudasse a garantir um melhor serviço

aos nossos clientes. Depois de comparar diferentes alternativas, optamos pelo Easy WMS, software da Mecalux, porque estávamos convencidos de que ele poderia otimizar nossa logística”, afirma o CEO de Pedrosa.

Aposta pela digitalização

Durante anos, Pedrosa utilizou um sistema informático próprio para organizar os processos logísticos. “No entanto, tínhamos muitas lacunas de informação”, reconhece Cursach. Com o aumento das referências, chegando a 2.800 com diferentes características, necessidades de armazenamento e níveis de demanda, a empresa percebeu que a mudança era inevitável.

Si Pedrosa queria ir mais longe e aumentar a eficiência nas tarefas de armazenamento, aumentar a produtividade do armazém e controlar o inventário, tinha de dotar-se de um sistema de gestão logística mais sofisticado.

“Chegamos à conclusão de que devemos apostar na digitalização da cadeia de suprimentos para melhorar a forma como os nos-

sos operadores trabalham. A instalação do software Easy WMS em nosso armazém foi o ápice de nossa mudança”, destaca Cursach. A digitalização das operações com um software flexível e escalável como o Easy WMS tem permitido a Pedrosa adaptar-se às mudanças do negócio, como o aumento da procura e do número de referências.

“Estamos satisfeitos com o Easy WMS porque podemos monitorar todos os movimentos de mercadorias no armazém e saber a situação do estoque em tempo real. Como o software dirige todas as operações, agora mantemos um registro detalhado do desenvolvimento das diferentes tarefas. Resumindo, temos um controle mais exaustivo da nossa logística”, explica Cursach.

O Easy WMS está integrado com o ERP de Pedrosa para que ambos os sistemas possam comunicar de forma permanente e bidirecional. Os dois programas transferem dados e informações essenciais para rentabilizar todos os processos logísticos que ocorrem no armazém. A título de exemplo, o Easy WMS comunica as reposições para que o ERP organize as compras dos fornecedores.

Gerenciamento avançado de armazéns

O Easy WMS está envolvido em todos os processos do armazém, desde a recepção à preparação e expedição de pedidos. O programa distribui o trabalho entre os operadores, indicando os artigos que devem localizar e sua localização exata nas estantes para preparar cada pedido.

O negócio de Pedrosa é sazonal. Na alta temporada, entre abril e outubro, o volume de trabalho se recupera notadamente pela maior demanda dos clientes, principalmente das redes hoteleiras. A correta organização das operações do armazém com o Easy WMS é essencial para poder emitir todos os pedidos sem erros ou atrasos.



“Estamos satisfeitos com o Easy WMS porque conseguimos monitorizar todos os movimentos do armazém e saber o estado do estoque em tempo real. Como o software dirige todas as operações, agora mantemos um registro detalhado do desenvolvimento das diferentes tarefas. Em suma, temos um controle mais exaustivo de toda a nossa logística.”

Tony Cursach
CEO de Pedrosa

Estas são as principais operações que se realizam através do Easy WMS:

Recepções. Na alta temporada, o número de paletes recebidos é multiplicado por dez até 150 diários. Os paletes chegam ao armazém provenientes de fornecedores de Espanha e de outros países europeus. Os operadores, com terminais de radiofrequência, leem os códigos de barras dos paletes para que o Easy WMS os identifique, insira-os no banco de dados e atribua-lhes uma localização.

Armazenamento. O Easy WMS incorpora regras e algoritmos para distribuir estrategicamente as 2.800 referências, considerando os espaços disponíveis no armazém e os pedidos que precisam ser preparados. Posteriormente, atribui as tarefas de armazenamento aos operadores, indicando quais os artigos a recolher e em que local os depositar.

Gerenciamento de inventário. Além de manter um controle de estoque permanente (a mercadoria armazenada é mantida atualizada no sistema em tempo real), o Easy WMS também organiza o inventário físico. Consiste nos operadores contabilizarem os estoques do armazém, um a um, de forma a conhecerem o estoque disponível. O programa envia instruções aos operadores sobre quais itens localizar e contar. Com esse processo, a empresa verifica e garante que os produtos estejam nas condições ideais.

Preparação de pedidos. Todos os dias são preparados cerca de 500 a 600 pedidos. Seguindo as indicações do Easy WMS, os operadores percorrem os corredores extraíndo das estantes os artigos necessários para a confecção dos pedidos. O sistema calcula a distância ideal para que os operadores sejam mais eficientes.

Expedições. Pedrosa pode distribuir até 150 paletes por dia em época de alta temporada a clientes localizados maioritariamente nas Ilhas Baleares. Na área de pré-carga, os paletes são agrupados conforme correspondam ao mesmo pedido ou rota para agilizar a distribuição da carga nos caminhões.

Além de organizar as operações do armazém, o Easy WMS facilita e otimiza o trabalho dos operadores. “É um programa intuitivo e fácil de usar. Os novos trabalhadores que ingressam na empresa não precisam conhecer os produtos, basta seguir as orientações do Easy WMS”, aponta Cursach.

Caminho para a inovação

Se Pedrosa tem certeza de uma coisa, é que a digitalização e a automação farão parte do DNA da empresa desde os últimos tempos. Com a ajuda da tecnologia, a empresa consegue enfrentar as mudanças do mercado, como o aumento da demanda na alta temporada.

“Estamos explorando as infinitas possibilidades que o Easy WMS oferece. Esperamos aplicar todas as funcionalidades do programa para trabalhar com mais eficiência dia após dia. No primeiro ano desde que o instalamos, reduzimos significativamente os desequilíbrios de estoque no armazém”, comenta o gerente geral da empresa.

Com um volume tão elevado de negócios, o sistema de gerenciamento de armazém é uma ferramenta fundamental para Pedrosa, pois, ajuda a melhorar as operações da cadeia de abastecimento. Graças a uma logística avançada e inovadora, a empresa pretende continuar atendendo com eficiência as necessidades de seus clientes e, ao mesmo tempo, expandir seu mercado.

Easy WMS se adapta às mudanças em Pedrosa, como o aumento da demanda na alta temporada

