

Decathlon é uma empresa renomada dedicada à comercialização de artigos para apaixonados do esporte, tanto iniciantes quanto experientes. A Decathlon chegou ao Brasil em 2001, abrindo sua primeira loja em Campinas (interior de São Paulo), e foi só em 2013 que começou a comercializar seus produtos online. Atualmente, conta com 42 lojas físicas espalhadas por oito estados do Brasil.

Ano de fundação: **1976**
Nº de pontos de venda: **1.600**
Presente em mais de **60 países**
7.000 produtos exclusivos

O compromisso com as vendas online e a consequente modernização de seus armazéns, é a estratégia logística seguida pela Decathlon em todo o mundo. Itália, Reino Unido, Espanha, França e Alemanha estão entre os países que instalaram soluções de armazenamento Mecalux preparadas para omnichannel e projetadas para acelerar a preparação de pedidos desta popular empresa de artigos esportivos.

A Decathlon se estabeleceu entre as maiores varejistas de artigos esportivos do Brasil justamente quando completa 20 anos desde que chegou ao país, e o faz em um

processo de expansão sem precedentes, acompanhado de marcos como a criação de novas marcas, o desenvolvimento de alianças estratégicas, a abertura de lojas físicas e a consolidação da estratégia de e-commerce.

Para fortalecer sua divisão logística e garantir um crescimento sustentável de sua atividade, a empresa acaba de inaugurar seu principal e maior centro de distribuição do Brasil, onde armazena mais de 21.000 referências. De acordo com Thiago do Nascimento, Diretor de Logística da Decathlon Brasil “deste armazém fornecemos as 42 lojas físicas e clientes online”. Estrategicamente localizado em Barueri (São Paulo) e conectado às principais estradas do país, o centro ocupa 56.000 m² de superfície podendo construir mais 10.000 m² para uma futura expansão.

“Antes de abrir esse centro de distribuição, armazenamos toda a mercadoria em dois armazéns localizados em Embu das Artes, a pouco mais de 20 km do novo centro. Lá tivemos um armazém de 10.000 m² para produtos volumosos e paletes completos e outro de 15.000 m² para unidades soltas e a elaboração de pedidos para venda online”, explica Thiago do Nascimento. Com o armazém recente, Decathlon aumentou a área de armazenamento em 124%.

Ao inaugurar este centro de distribuição em Barueri, Decathlon estabeleceu alguns objetivos muito específicos: “Queríamos obter

uma maior capacidade de armazenamento, melhorar os fluxos de operações, intensificar a produtividade e reduzir o prazo de entrega de pedidos para clientes online e para nossas lojas físicas. Em suma, o armazém deve apoiar o crescimento do Decathlon no Brasil”, afirma o diretor de Logística.

A empresa entrou em contato com a Mecalux porque, segundo Thiago do Nascimento, é uma parceira global para eles. “A Mecalux tem experiência na execução de outros projetos da Decathlon ao redor do mundo, por isso conhecemos seus sistemas de armazenamento e temos grande confiança neles”.

A estratégia omnichannel da empresa levou a Mecalux a instalar soluções de armazenamento que agilizam a preparação de pedidos e otimizam a área disponível: estantes para paletes, um mezanino e estantes para picking. Uma maior capacidade significa uma melhoria no fluxo de operações, bem como maior produtividade quando se trata de reduzir os prazos de entrega, fator indispensável para satisfazer os usuários on-line.

“Estamos muito satisfeitos com os sistemas de armazenamento da Mecalux. O armazém cheira a novo! Agora temos mais espaço de armazenamento, sistemas que se adaptam às características dos nossos produtos e muito mais segurança para os nossos colaboradores”, garante o diretor de Logística.





Mezanino com estantes para picking

O mezanino é reservado para produtos menores (como roupas ou calçados) e projetado para facilitar a elaboração de pedidos. “Esta solução aproveita melhor o espaço, triplicando a área de armazenamento útil: cerca de 85% do estoque é armazenado no mezanino”, explica Thiago do Nascimento.

O mezanino, com altura de 10,2 m e dividido em três andares, armazena 175.620 caixas de 400 x 600 mm com peso máximo unitário de 25 kg.



Thiago do Nascimento

Diretor de Logística da Decathlon Brasil

“O novo centro de distribuição de Barueri consolidou a expansão da Decathlon no Brasil, tanto inaugurando mais pontos de venda em todo o país quanto aumentando o número de pedidos online. Com as soluções de armazenamento da Mecalux, aumentamos a produtividade reduzindo o número de movimentos dos operadores através do armazém”.



Cada um dos três andares destina-se a um determinado tipo de produto e possui um número específico de operadores de picking. Os operadores caminham pelos corredores coletando os produtos que compõem cada pedido diretamente das estantes. O desenho das estantes e o acesso direto à mercadoria contribuem para tornar os operadores mais produtivos.

Os diferentes andares do mezanino são conectados entre si por um circuito transportador que direciona os pedidos acabados para a área de consolidação. Assim, os operadores não têm que passar por todo o armazém para preparar pedidos e trabalham apenas na área atribuída a eles.

“Uma das vantagens desse mezanino é que todas as áreas de picking do armazém ficam muito próximas, onde o reabastecimento e o controle de estoque são feitos mais rapidamente. Mesmo que seja apenas um mezanino, estamos muito felizes com ele porque nos proporciona um ambiente de trabalho muito agradável para nossos colaboradores”, afirma Thiago do Nascimento.

Estantes para paletes

“O que mais gostamos nos porta paletes é a versatilidade e a robustez para armazenar os produtos mais volumosos”, comenta Thiago do Nascimento. Artigos como bicicletas, sacos de pancadas ou barras são depositados nas estantes, além da

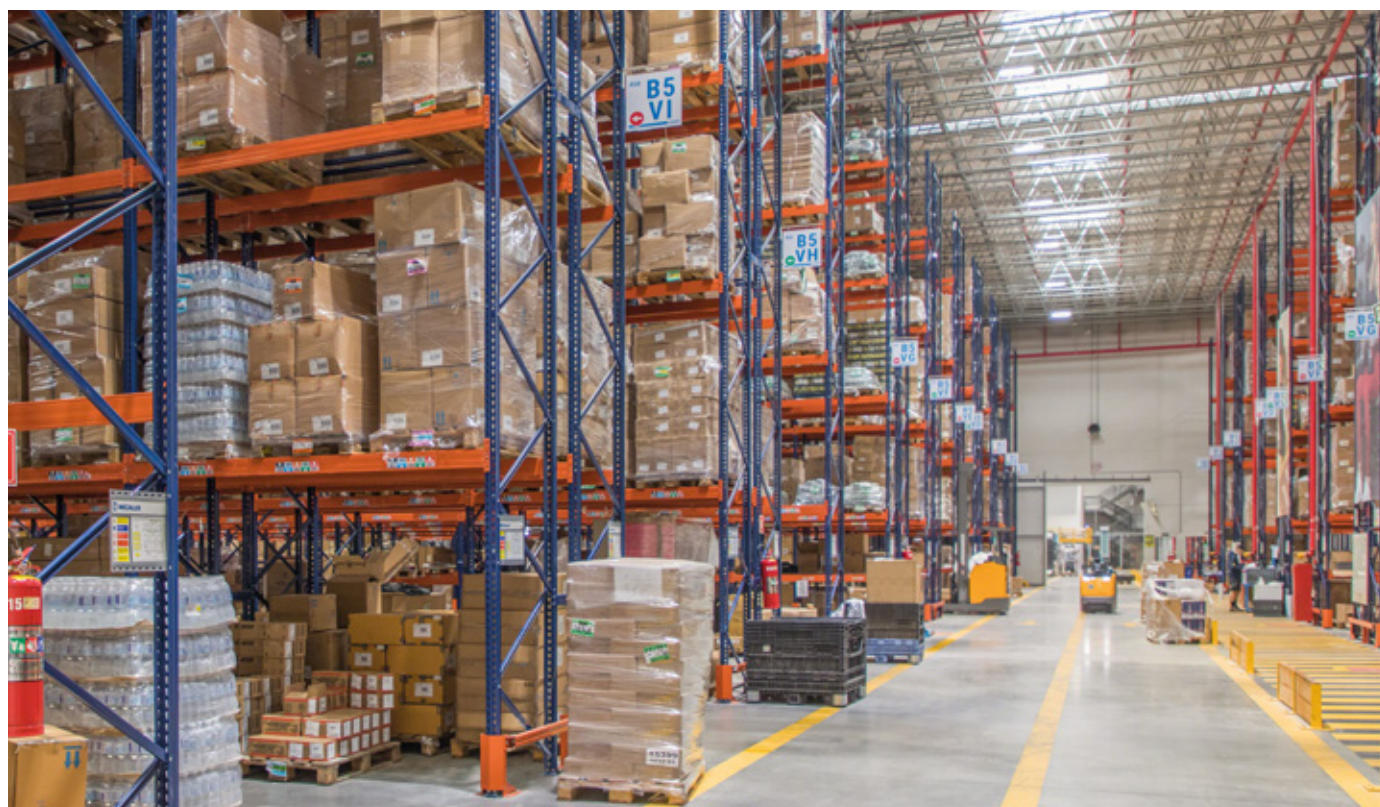


mercadoria reserva utilizada nas estantes para a picking.

A versatilidade e robustez das estantes para paletes possibilitam armazenar os produtos de Decathlon mais volumosos, como bicicletas, sacos de boxe ou barras, além da mercadoria de reserva usada nas estantes de picking. No total, são armazenadas nesta área 13.809 paletes com mercadoria de três alturas dife-

rentes: 2,4 m, 1,9 m e 0,9 m. Portanto, o sistema convencional é o mais adequado para armazenar paletes com muitas referências de diferentes pesos, tamanhos e dimensões.

Os operadores trabalham principalmente com empilhadeiras retráteis para colocar e remover paletes de suas localizações e com preparadoras de pedidos de baixo nível para o picking.



Desafios da logística 'e-commerce'

A cadeia de suprimentos de Decathlon no Brasil se destaca pela preparação maciça de pedidos que são distribuídas para as 42 lojas do país e para os clientes que compram os produtos através de sua web. Para garantir o fornecimento das mercadorias a qualquer momento, Decathlon considera todas essas questões:



Escolher o sistema de armazenamento adequado que, melhor se adapte às suas necessidades logísticas. O acesso direto aos produtos favorece o manuseio de mercadorias e a elaboração de pedidos. Além disso, é recomendável que as estantes sejam versáteis e incorporem complementos e acessórios para armazenar referências de diferentes tamanhos.



Distribuição da mercadoria no armazém de acordo com suas características, dimensões e nível de demanda acelera a elaboração de pedidos. É preferível priorizar a distribuição de produtos de consumo, por exemplo, destinando uma área específica apenas para eles.



Utilizar dispositivos de ajuda. Los terminales de radiofrecuencia o dispositivos *put-to-light*, *pick-to-light*, de picking por voz y por visión proporcionan unos niveles de productividad significativamente elevados, al facilitar la localización de los artículos.



Optimizar los recorridos dentro del almacén. Siempre que sea posible, es aconsejable que cada operario prepare varios pedidos a la vez. Estos deben verificarse a posteriori para comprobar que no se han producido errores.



Setorizar o armazém em diferentes áreas (cada área pode ser constituída por um certo número de corredores ou formar um andar inteiro do armazém). Cada setor deve ser atribuído um certo número de operadores, que pode variar de acordo com a demanda e o número de pedidos a serem preparados. Com essa metodologia, é alcançado um rendimento muito alto no picking, desde que as áreas estejam conectadas entre si por meio dos equipamentos de movimentação adequados (como transportadores).

Logística moderna

A logística da Decathlon é complexa: os artigos não só podem ser comprados em qualquer uma das lojas físicas espalhadas pelo Brasil, mas também estão disponíveis para todos clicando em sua página web.

Com a inauguração do centro de distribuição de Barueri, Decathlon consegue garantir entregas de produtos no menor tempo possível e atender à alta demanda. De acordo com o diretor de Logística, "pretendemos melhorar os processos e au-

mentar a eficiência. O centro de distribuição nos ajudará a continuar crescendo no Brasil e temos certeza de que continuaremos investindo em tecnologia para reduzir os prazos de entrega dos pedidos e aumentar a qualidade das operações".

Dados técnicos

Estantes para paletes

Capacidade de armazenamento	13.809 paletes
Dimensões dos paletes	800 x 1.200 mm
Peso do palete max	700 kg
Altura máxima da estante	10,5 m
Comprimento máximo da estante	54,8 m

Mezanino

Capacidade de armazenamento	175.620 caixas
Dimensões da caixa	400 x 600 mm
Peso máximo da caixa	25 kg
Mezanino altura	10,2 m