

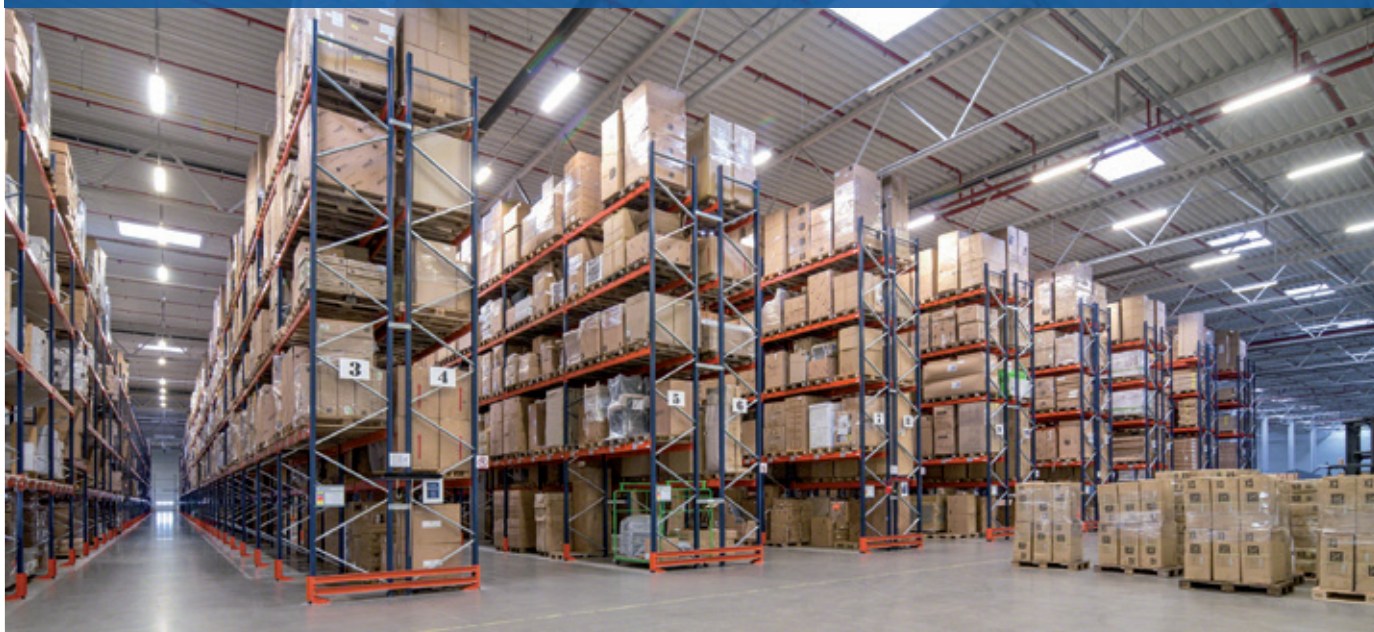


HSF e-commerce

Caso Prático: HSF e-commerce

Versatilidade para um 'e-commerce' de móveis

Localização: Polónia



HSF e-commerce equipou seu centro logístico em Sady (Polónia) com estantes para paletes da Mecalux de 122 m de comprimento que proporcionam uma capacidade de armazenamento para 11.592 paletes. O armazém gerencia aproximadamente 10.000 referências de diferentes volumes e dimensões. O acesso direto às estantes agiliza as tarefas de armazenamento e a preparação de 2.000 pedidos diários.

Mais de 10.000 referências

Com mais de uma década de atividade, a HSF e-commerce é um operador logístico especializado em empresas de móveis do setor e-commerce. Recentemente inaugurou novas instalações, com 27.000 m² de superfície, na cidade polonesa de Sady, onde gerencia mais de 10.000 referências de seus clientes, *“principalmente móveis de jardim de madeira, metal e plástico não espumado”*, especifica Jacek Stachowiak, o responsável pelo armazém.

“Nossos produtos costumam ter formas irregulares”, explica Stachowiak. Seu catálogo inclui produtos de diferentes rotatividades, dimensões e características. Por isso, a prioridade da HSF e-commerce era encontrar um sistema de armazenagem que ajudasse a gerenciar essa grande variedade. *“Além disso, era necessário que o armazém estivesse preparado para enfrentar nosso ritmo de trabalho”*, indica Stachowiak. Diariamente são recebidos entre 100 e 120 paletes provenientes da Ásia (entre três e quatro contêineres marítimos) e de outros países europeus (através de transporte rodoviário).



Jacek Stachowiak Responsável pelo armazém da HSF e-commerce

“A Mecalux chamou nossa atenção devido à sua boa relação preço-desempenho e o inovador sistema de armazenagem de paletes. A solução nos permite ajustar as prateleiras às necessidades de nossos clientes. Também apreciamos o profissionalismo e o conhecimento de seus assessores”.

Versatilidade e capacidade de armazenagem

Considerando as necessidades da HSF e-commerce, a Mecalux equipou o armazém com estantes para paletes. A solução destaca-se por sua versatilidade, uma vez que é capaz de se adaptar a qualquer tipo de paleta de peso e volume variáveis. *“Nelas são depositadas unidades de carga que variam em tamanho e forma. Não só armazenamos paletes, mas também carros”*, explica o responsável pelo armazém. Segun-

do Stachowiak, *“utilizamos os carros para depositar elementos longos, estreitos, delicados, de forma irregular e que não podem ser empilhados (tais como mesas e guarda-sóis)”*. Nas prateleiras do armazém existe uma grande diversidade de produtos, desde cadeiras empilhadas, até painéis, caixas e paletes de grandes dimensões.

As estantes medem 8,5 m de altura e 122 m de comprimento, proporcionando a maior capacidade de armazenagem pos-

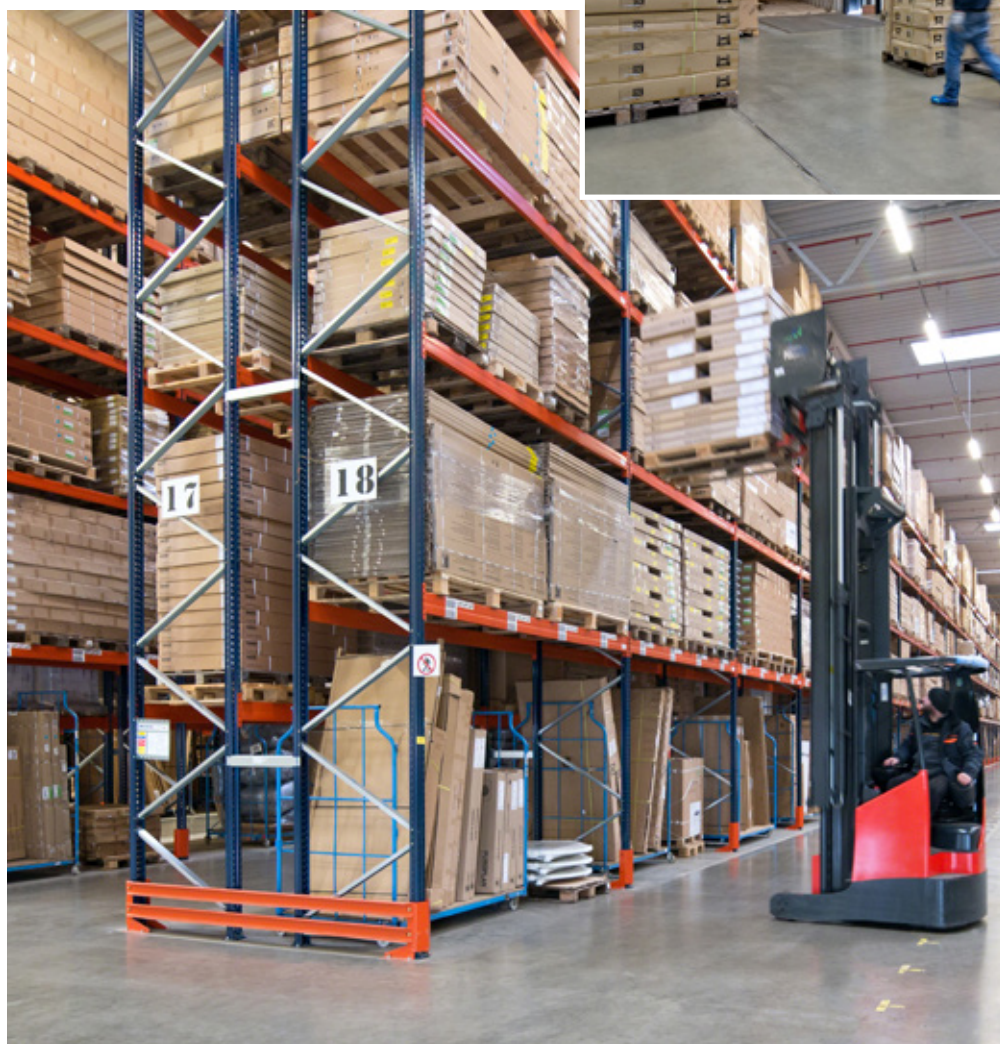
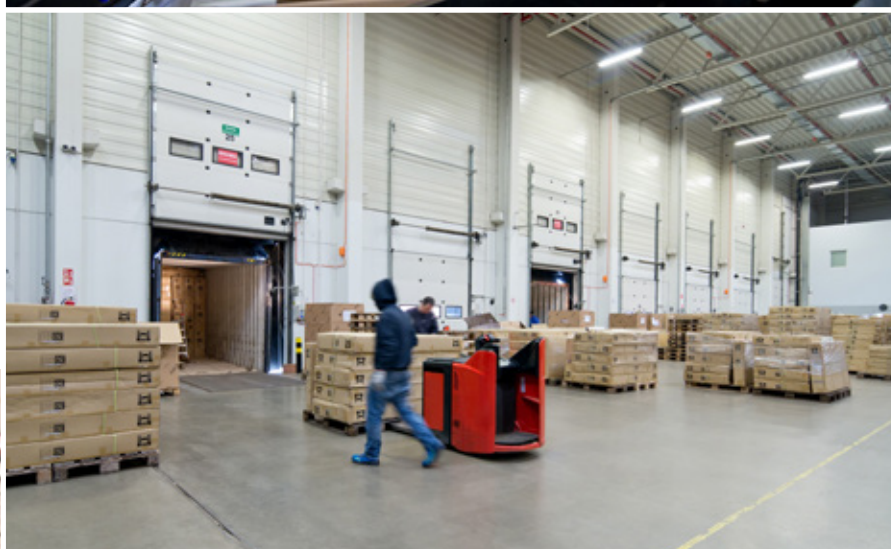


A versatilidade desse sistema permite armazenar produtos de grandes dimensões, inclusive artigos que ocupam duas ou três localizações para paletes

sível: no total, 11.592 paletes. Ao dispor de corredores tão longos, foi aberta uma passagem inferior que cruza transversalmente as estantes para facilitar o fluxo de movimentos dos operadores e, por sua vez, ser utilizada como saída de emergência.

Logística ágil

A agilidade constitui outra das prioridades da HSF e-commerce, porque o operador logístico necessita que seus operadores gerenciem todos os produtos com a maior rapidez possível. Diariamente são preparados aproximadamente 2.000 pedidos que podem ter de uma a seis linhas de pedido cada um deles. *“Os pedidos são enviados principalmente aos nossos clientes da Alemanha e outros países da Europa ocidental. Além disso, a partir deste ano os clientes poloneses também pode adquirir nossos produtos na loja online outliv.pl”*, indica Stachowiak. As estantes oferecem acesso direto aos produtos, o que facilita as tarefas de armazenamento e a preparação de pedidos. Também garantem um controle perfeito do estoque, uma vez que cada localização se destina exclusivamente a uma referência.



No entanto, a distribuição da mercadoria também é essencial para conseguir um excelente desempenho de todas as operações. Toda a organização do armazém foi pensada para facilitar o trabalho e otimizar os movimentos dos operadores e equipamentos de movimentação.

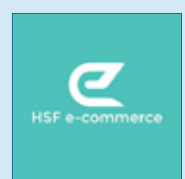
As docas estão situadas em duas laterais opostas do armazém. Em um lado fica o recebimento, *“onde se verifica a mercadoria que chegou”*, aponta Stachowiak. No lado oposto, em contrapartida, fica a área de pré-carga no solo, onde são agrupados os pedidos concluídos em função de pertencerem a um mesmo pedido ou rota, o que agiliza seu posterior carregamento nos caminhões de transporte.

Os produtos de maior consumo são depositados diretamente na área da expedição para economizar tempo e omitir as tarefas de picking. Os de menor demanda são armazenados nas prateleiras das estantes para que os operadores façam picking com o auxílio das empilhadeiras.



Benefícios para a HSF e-commerce

- **Versatilidade:** as estantes para paletes permitem depositar 10.000 referências de diferentes dimensões, rotatividades e características da HSF e-commerce.
- **Aproveitamento da superfície:** as estantes ocupam praticamente todo o espaço do armazém proporcionando uma capacidade de armazenamento para 11.592 paletes. Em determinadas épocas do ano, o armazém pode chegar a gerenciar até 25.000 paletes.
- **Agilidade na preparação de pedidos:** a distribuição do armazém e as estantes para paletes foram pensadas para facilitar e agilizar a preparação de 2.000 pedidos diários.



Dados técnicos

Capacidade de armazenamento	11.592 paletes
Dimensões dos paletes	800 x 1.200 mm
Peso máx. dos paletes	750 kg
Altura das estantes	8,5 m
Comprimento das estantes	122 m

