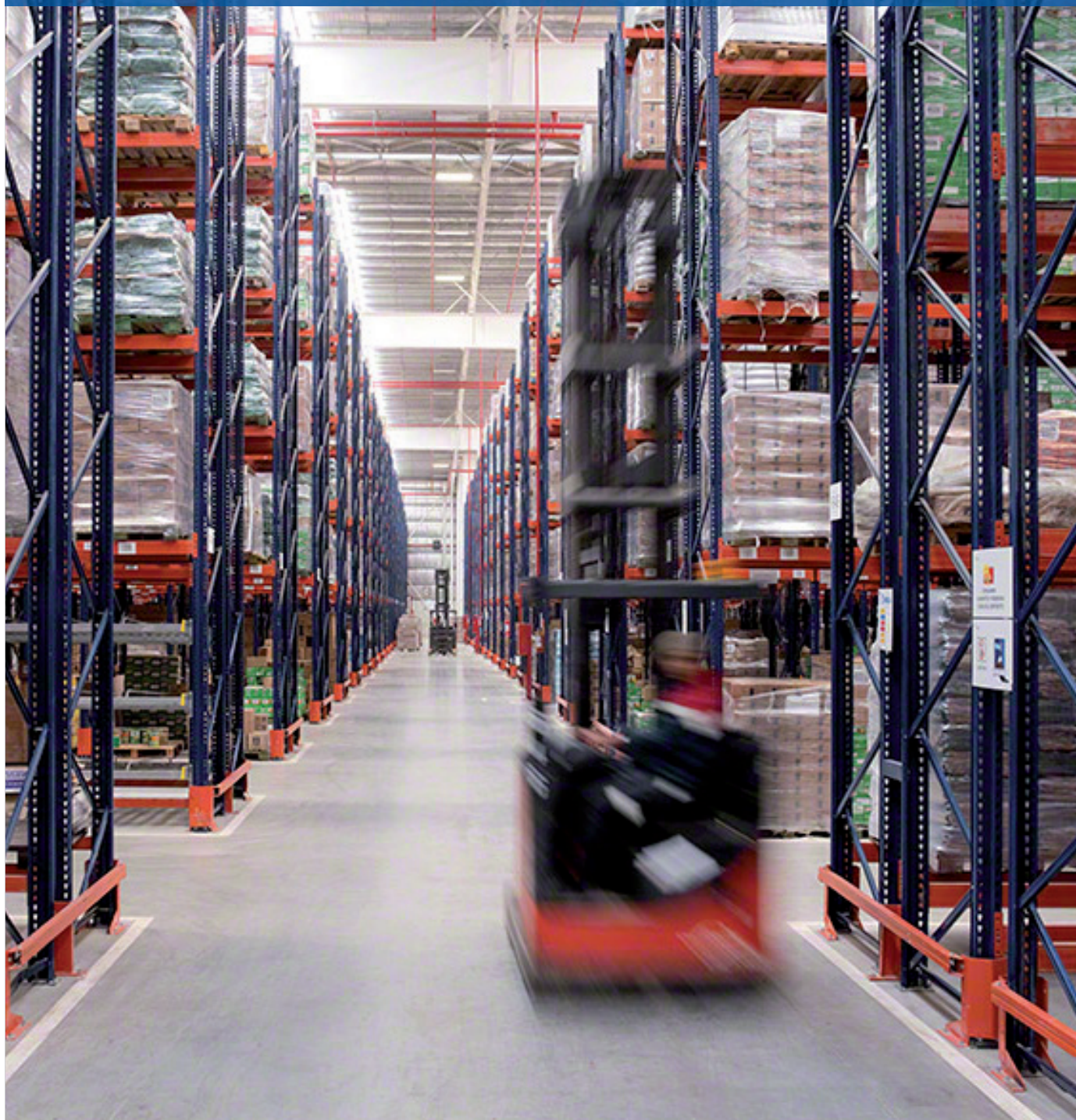




Caso prático: Unilever

Unilever inaugura no Uruguai um armazém com capacidade para mais de 15.000 paletes

Localização: Uruguai



A Mecalux equipou o novo centro de distribuição da Unilever em Montevidéu (Uruguai) com estantes de paletização convencional, tanto de profundidade simples quanto dupla, que oferecem uma capacidade de armazenamento superior a 15.000 paletes. Também foram disponibilizados 48 módulos de picking dinâmico em uma parte das estantes com a finalidade de agilizar a preparação dos pedidos.



Quem é a Unilever

A Unilever é uma multinacional fabricante de produtos de grande consumo, sobretudo de alimentos, bebidas, higiene do lar e cuidado pessoal. Comercializa várias marcas, entre elas: Axe, Dove, Hellmann's, Rexona, Knorr, Lifebuoy, Cif, Nevex, Lipton, Lux e Tresseme.

A empresa, presente em mais de 190 países, instalou-se no Uruguai em 1945 sendo desde então uma das companhias mais importantes de bens de consumo massivo.

Necessidades e solução

O crescimento registrado pela Unilever nos últimos anos, especialmente no Uruguai, criou a necessidade de ampliar o centro de distribuição de Montevideo. A empresa lançou em 2010 o Plano de Vida Sustentável, assumindo o compromisso público de reduzir à metade, ou seja 50%, o impacto ambiental de suas operações. Portanto, em função disso, era necessário ampliar seu centro de distribuição e também modernizá-lo a fim de conseguir uma melhor utilização dos recursos.

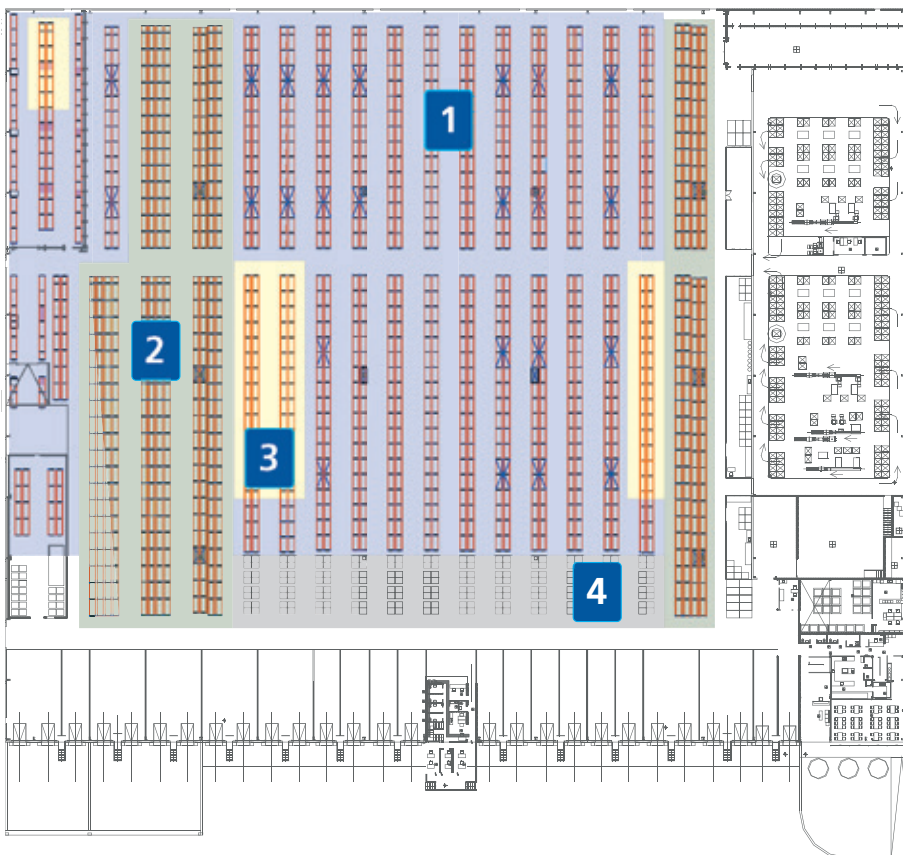
A Unilever construiu um centro de distribuição de 18.000 m² localizado no parque logístico Polo Oeste em Montevideo. 15.000 m² foram destinados ao armazém e 3.000 m² para os escritórios, departamento pessoal e atividades de valor agregado. Para sua construção foram necessários mais de 120 trabalhadores.

A área de armazenamento é composta por estantes convencionais de profundidade simples e dupla, assim como níveis dinâmicos para picking. Entre as estantes e as 27 docas de carga há um espaço reservado para pré-cargas, que permite gerenciar o recebimento e expedição da mercadoria. O armazém também dispõe de uma área destinada ao armazenamento de produtos sob temperatura controlada, projetada de acordo com os mais elevados padrões de segurança.

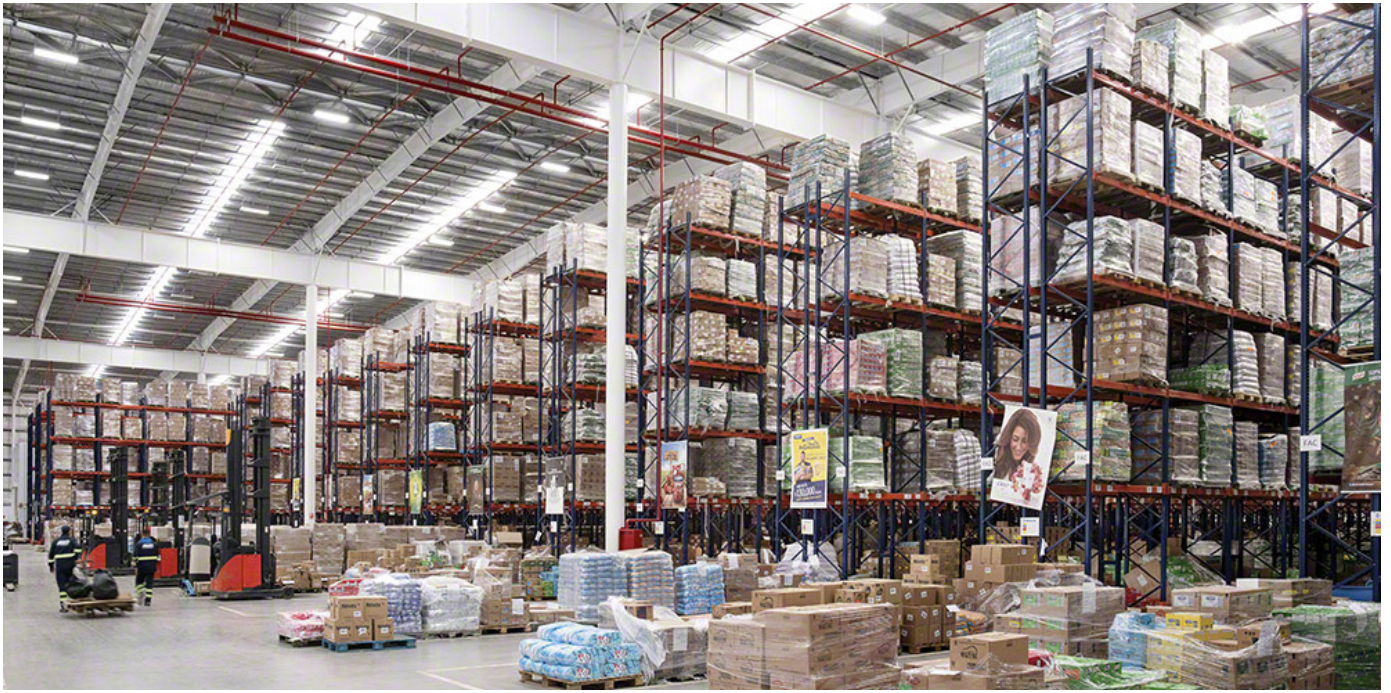
Além disso, o armazém da Unilever é o primeiro no Uruguai que conta com o Certificado LEED (*Leadership in Energy and Environmental Design*) para edifícios ecointeligentes. Este certificado internacional, expedido pelo Conselho da Construção Ecológica dos Estados Unidos, garante que se trata de um edifício que cumpre os mais altos padrões ambientais.

Partes do armazém da Unilever:

1. Estantes convencionais de profundidade simples
2. Estantes convencionais de profundidade dupla
3. Estantes convencionais com níveis dinâmicos para picking
4. Área de pré-cargas



Em uma superfície de 12.000 m² a Unilever pode armazenar 15.055 paletes de 1.000 x 1.200 mm com um peso máximo de 1.300 kg



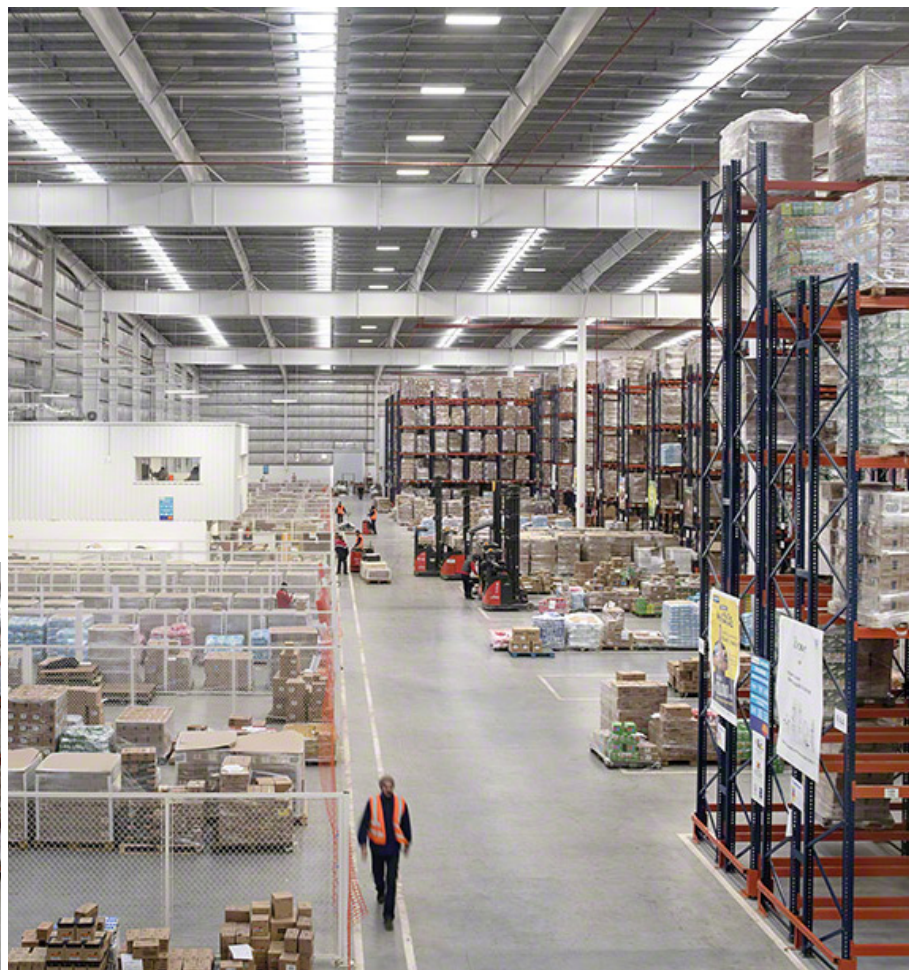
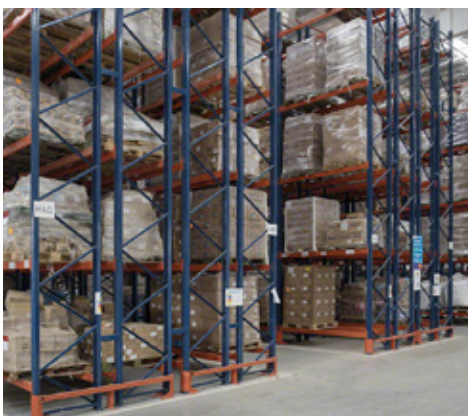
Estantes de paletização convencional

As estantes de paletização convencional de profundidade simples e dupla possuem cinco e seis níveis de armazenamento, alcançando no máximo 10 m de altura.

As estantes de profundidade simples, que ocupam a maior parte da superfície do armazém, foram destinadas ao armazenamento dos produtos de menor rotatividade. No nível inferior das estantes, situado no solo do armazém, o picking é feito diretamente a partir dos paletes, armazenando a mercadoria de reserva nos níveis superiores.

Já nas estantes de profundidade dupla são armazenados os produtos de alta rotatividade. Esta solução, que oferece uma maior capacidade de armazenamento sem perder o acesso direto aos paletes, caracteriza-se por ter em cada localização dois paletes da mesma referência (um atrás do outro).

As estantes de paletização convencional permitem ter acesso direto a cada paleta, armazenando de forma segura e organizada a máxima quantidade de unidades de carga

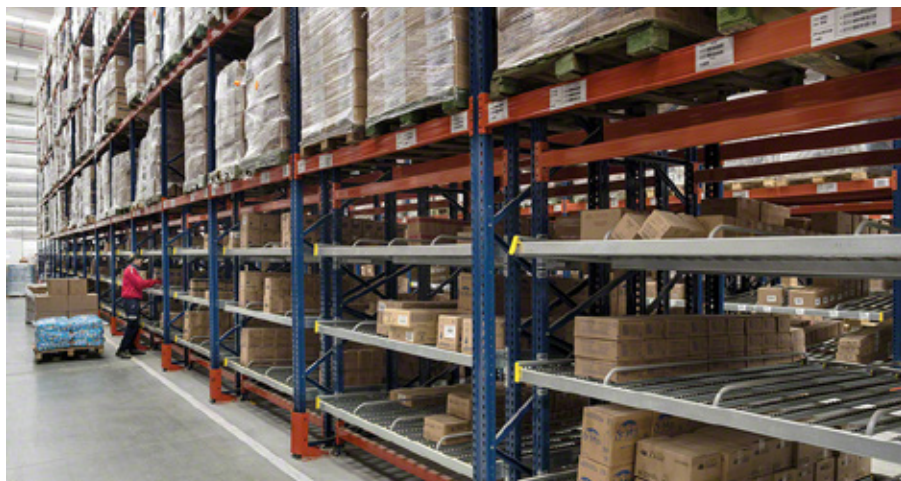


Níveis dinâmicos para picking

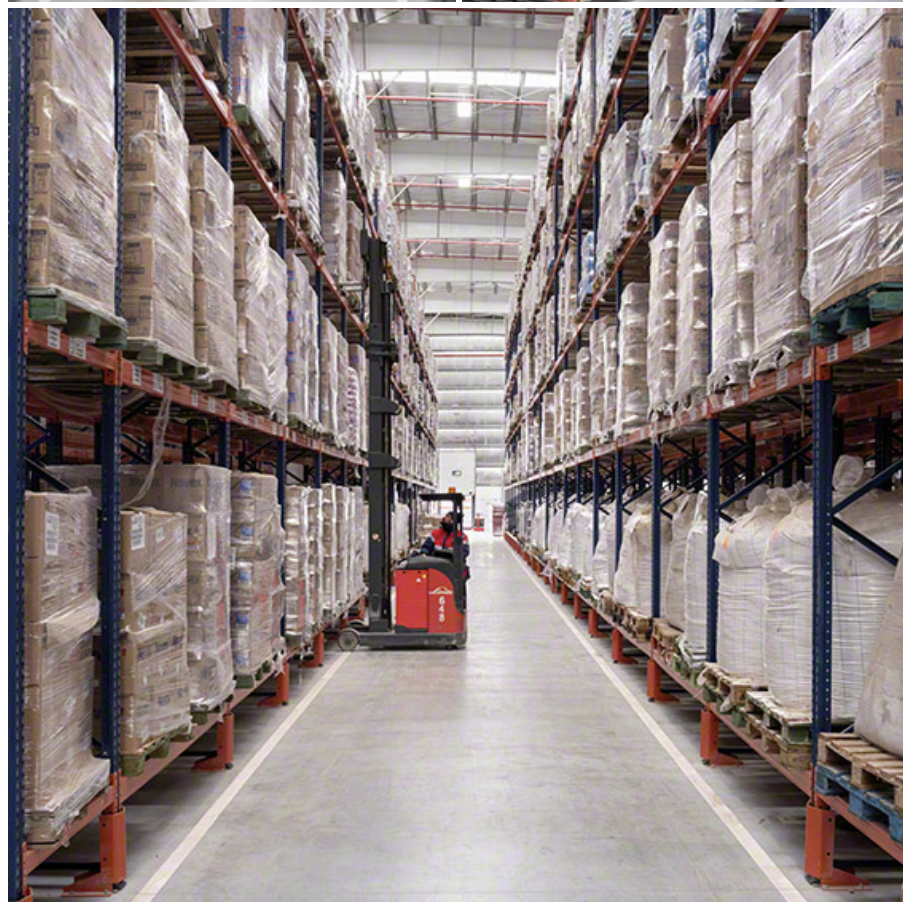
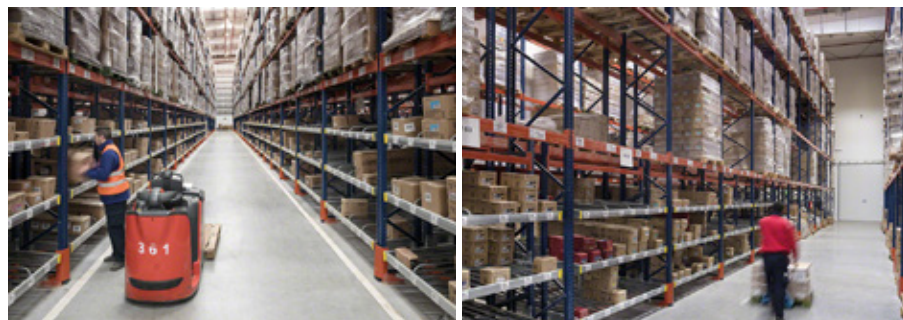
A preparação dos pedidos é realizada diretamente a partir do palete localizado no nível inferior das estantes de profundidade simples, assim como nos três níveis dinâmicos com roletes disponibilizados em uma parte das estantes convencionais.

Há um total de 48 módulos para fazer picking dos pedidos de produtos de maior rotatividade.

Cada módulo conta com três níveis de quatro ou cinco canais dinâmicos com várias caixas em profundidade em função de suas medidas.



Os operadores utilizam máquinas preparadoras de pedidos para fazer picking, seja das caixas colocadas nos níveis dinâmicos ou diretamente a partir dos paletes



Equipamentos de movimentação

Os operadores utilizam empilhadeiras retráteis para depositar e extrair a mercadoria das estantes convencionais de profundidade simples.

Este equipamento de movimentação é perfeito para se mover em um corredor de 3 m de largura, sendo também capaz de alcançar os níveis superiores.

Para chegar ao segundo palete das localizações de profundidade dupla as empilhadeiras retráteis dispõem de garfos extensíveis.





Recebimento e expedição

Foi disponibilizada uma área de pré-cargas de 3.000 m² em frente das 27 docas que o centro de distribuição da Unilever destina ao recebimento e expedição da mercadoria.

Os paletes de um mesmo pedido ou rota são agrupados no solo antes do caminhão ser carregado com a finalidade de evitar períodos de espera nas saídas da mercadoria proveniente do armazém.





Benefícios para a Unilever

- **Alta capacidade de armazenamento:** as estantes de paletização convencional têm uma capacidade de armazenamento para 15.055 paletes.
- **Serviço eficiente:** a operação do armazém destaca-se pela sua simplicidade. O acesso direto à mercadoria permite que qualquer referência seja gerenciada com facilidade.
- **Rápida preparação de pedidos:** os níveis dinâmicos das estantes de paletização convencional agilizam o picking dos produtos de menor tamanho.



Dados técnicos

Capacidade de armazenamento	15.055 paletes
Dimensões do palete	1.000 x 1.200 mm
Peso máximo do palete	1.300 kg
Altura máxima das estantes	10 m
Módulos para picking	48
Níveis para picking	144

