

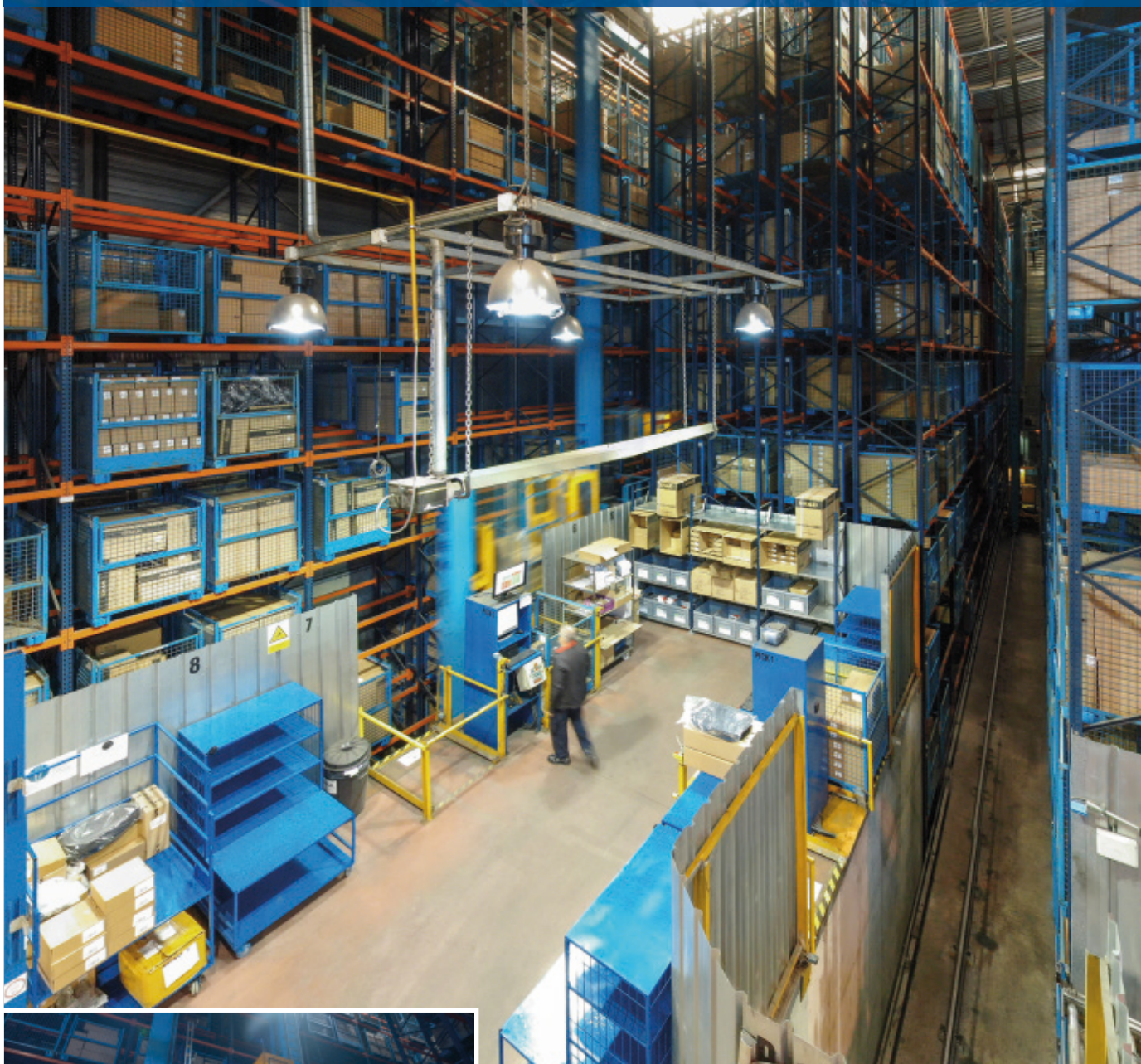
**SHAD**

**MECALUX**

### Caso prático: Shad

O fabricante de baú para motos Shad acelera sua expansão internacional com o software da Mecalux

Localização: Espanha



Easy WMS é um sistema de gestão de armazéns desenvolvido pela Mecalux que se adapta às necessidades específicas de cada empresa, independentemente do negócio ao qual pertença. A Shad, fabricante de assento e baú para motocicletas líder na Europa, implementou essa solução em um de seus armazéns de Barcelona. O objetivo da empresa, que está envolvida em um processo de expansão e crescimento sem precedentes, é integrar o Easy WMS em todos os seus armazéns para se beneficiar dos recursos e funcionalidades oferecidos por este SGA.

### Presente nos cinco continentes

A Shad é uma das marcas da NAD SL, empresa fundada em 1973, que se dedica ao desenho, fabricação e distribuição de baús, bolsas, encostos, assentos e outros acessórios para motocicletas e quadriciclos.

Com sede em Mollet del Vallès, na província de Barcelona, sua rede comercial estende-se pela Europa, América, Ásia, África e Oceania. Conta com um escritório técnico e um *showroom* em Xangai, onde se fabrica uma parte dos artigos que são comercializados em todo o mundo, assim como escritórios em Jacarta (Indonésia).

Na Espanha, a NAD SL desenha seus artigos junto aos grandes fabricantes de motocicleta como a BMW, KTM, Honda, Yamaha, Triumph, Suzuki ou Kymco.

Em Barcelona, explica Marina Xicola, diretora de operações da Shad, *“produzimos os baús para moto comercializados em todo o mercado europeu, além de abastecer mais de 80 países em todo o mundo com produtos como o baú expansível. Nossa sede serve, por sua vez, como centro de distribuição para os artigos elaborados nas fábricas asiáticas”*.



### Como é o centro da Shad em Barcelona

Está em uma localização adequada para uma empresa internacional como a Shad, ao estar muito perto das rodovias mais importantes do país e do aeroporto.

A sede da Shad em Barcelona ocupa uma superfície total de 17.000 m<sup>2</sup> e é formada por:

- Os escritórios centrais (conta com os departamentos de engenharia, desenho, operações, TI e marketing entre outros).
- Um armazém de construção tradicional que se dedica, principalmente, ao armazenamento de baús para moto.
- Um armazém automático de 2.000 m<sup>2</sup> para armazenar os produtos de menores dimensões e que representam muitas referências, tais como fixações, acessórios para os baús, capas de proteção para celulares, pochetes de cintura, etc.





### Armazém tradicional

Segundo indica Marina Xicola, “anteriormente os baús eram colocados sobre paletes que eram armazenados em estantes para paletes”. Esse sistema era pouco prático e, na realidade, a empresa não explorava todo o potencial que tinha seu armazém. Por isso, contou com a colaboração da Mecalux no momento de projetar um armazém preparado para gerenciar todos os produtos acabados de uma forma mais eficiente.

O resultado é uma instalação composta por dois espaços separados fisicamente: um deles destina-se às estantes para paletes e push-back que aceitam até quatro paletes em profundidade, e o outro, estantes push-back com três paletes em profundidade e um bloco de estantes dinâmicas.

*“As estantes push-back são especialmente muito práticas para as referências que armazenamos. Além disso, conseguimos eliminar corredores e agilizamos as tarefas de armazenamento da mercadoria”,* ressalta a diretora de operações da Shad.

Diariamente um desses armazéns pode receber mais de 30 paletes provenientes da fábrica sem nenhuma notificação prévia por parte do ERP da empresa. Em seguida, os operadores identificam o estoque com a ajuda de terminais de radiofrequência e, nesse preciso instante, o SGA faz seu registro no sistema.

### Armazém automático

É formado por dois corredores com estantes de profundidade dupla em ambos os lados, que oferecem uma capacidade de armazenamento de 1.350 contêineres. Nessas estantes são depositados acessórios para baús, assentos para moto, suportes para o GPS ou o celular, etc.

Antes de erguer este armazém automático, a Shad tinha estantes convencionais e os operadores gerenciavam a mercadoria utilizando empilhadeiras elevadoras.

Agora, um transelevador situado em cada corredor se encarrega de realizar as funções de entrada, localização e saída. *“Com essa solução, não só aumentamos a capacidade de armazenamento que tínhamos, como também eliminamos quase totalmente os erros originados da gestão manual”*, afirma Xicola.

O armazém automático recebe diariamente mais de 40 referências e pode chegar a expedir mais de 400 linhas de pedido.



Conjuntamente, no armazém tradicional e no automático, são armazenadas 1.370 referências diferentes

#### Ponto de partida: Easy WMS Basic

Inicialmente, a Shad gerenciava seu armazém tradicional com o Easy WMS Basic da Mecalux.

O Easy WMS Basic é um sistema especialmente indicado para armazéns de pouco tamanho, com menos de dez operadores e onde se utiliza papel ou terminais de radiofrequência para organizar as tarefas de armazenamento e preparar pedidos, tal como o caso do armazém da fábrica da Shad. Por outro lado, o armazém automático conta com o ThyStore, o software de gestão de armazéns antecessor do Easy WMS,

que estabelece comunicação permanente e bidirecional com o ERP da Shad para desenvolver corretamente todas as operações logísticas.

#### Necessidades da Shad

Apesar da crise econômica (que castigou duramente o setor automotivo), a Shad conseguiu continuar avançando e, nos últimos anos, também aumentou as vendas na Espanha. Segundo Marina Xicola, *“em 2018, o faturamento do grupo Shad-Nad situou-se em 52 milhões de euros”*.

A Shad atingiu todos os seus objetivos graças ao seu trabalho constante e sua firme aposta na inovação tecnológica e na qualidade. Nos próximos anos a empresa espera reforçar sua presença no continente americano e asiático. Considerando tudo isso, era conveniente para a Shad implementar um software que aceitasse personalizações e suportasse uma estrutura multiarmazém, ou seja, que fosse capaz de dirigir simultaneamente todos os armazéns da empresa embora estejam em diferentes localizações (inclusive em países diferentes).



### A solução: a última versão do Easy WMS

A melhor opção para a Shad era a última versão do Easy WMS da Mecalux que permitiria gerenciar todos os seus armazéns tradicionais.

Ao contrário da solução Basic, esta é multiarmazém, personalizável e seu potencial é maior. Por enquanto, o ThyStore continua comandando o armazém automático da Shad em Barcelona.

A atualização do SGA foi muito rápida, simples e progressiva para não interromper nenhuma das operações de seus centros. *“Em primeiro lugar foi feita a mudança apenas em um dos armazéns a fim de testar o sistema e, após validar seu correto funcionamento, decidimos implementar a solução em outro armazém”*, especifica a diretora de operações da Shad.

Essa versão do Easy WMS da Mecalux oferece uma gama de funcionalidades muito mais ampla que responde às atuais necessidades logísticas da empresa, assim como satisfaz os planos de crescimento e expansão a curto e médio prazo. O SGA controla o inventário de todos os armazéns em tempo real, dirige a preparação de pedidos e garante que as entregas sejam pontuais e sem erro, além de otimizar os recursos e os custos de manuseio, etc.

A Mecalux personalizou a entrada do estoque. A atribuição de uma localização nas estantes baseia-se nas características, dimensões e proveniência dos paletes. O Easy WMS também simplificou notavelmente os processos logísticos para que as operações sejam mais ágeis.

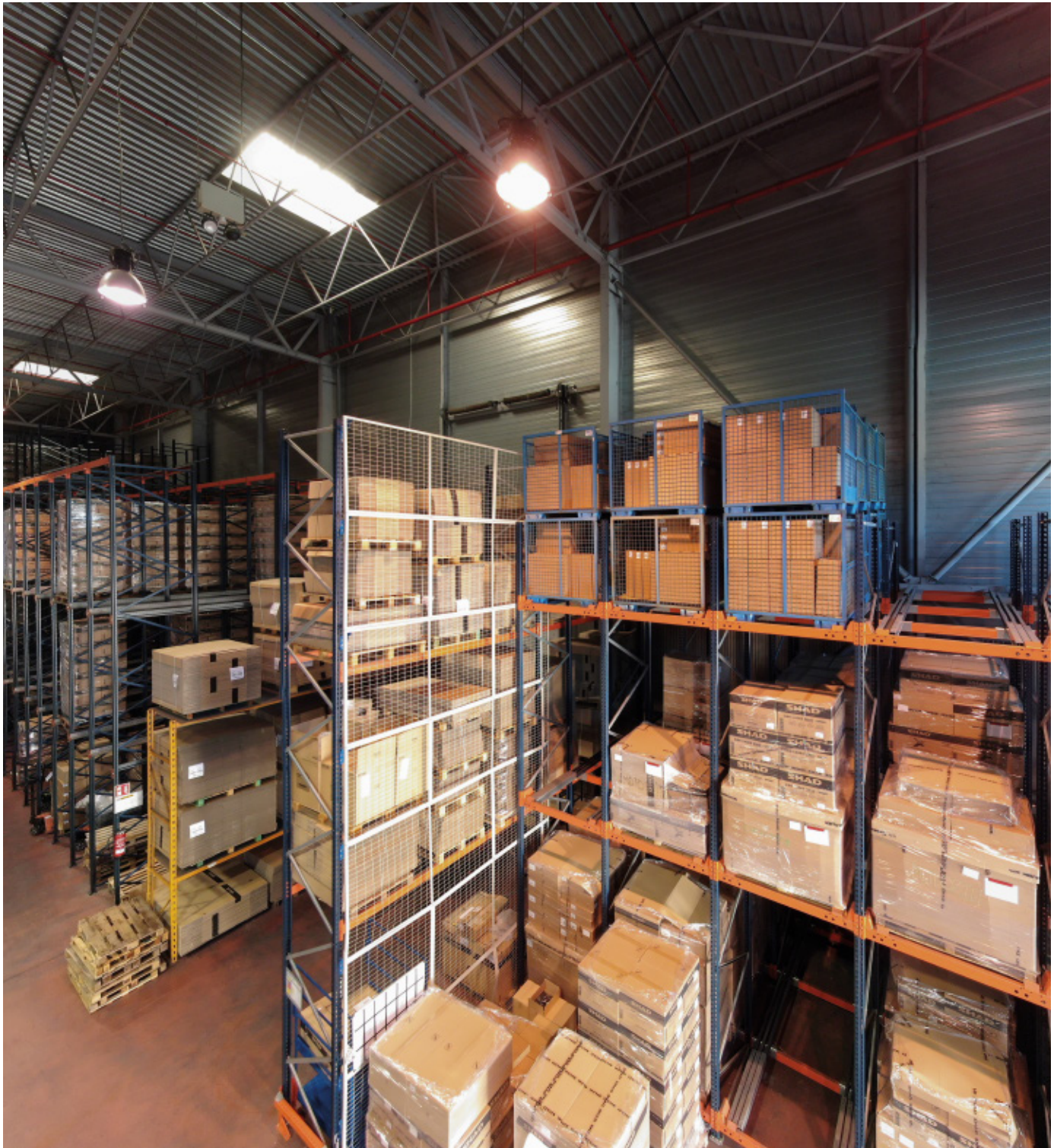
Segundo Marina Xicola, *“a integração do Easy WMS nos ajudou a organizar melhor a mercadoria e a detectar os contêineres meio vazios que, de fato, nos faziam perder capacidade de armazenamento”*.



### Marina Xicola Diretor de Operações da Shad

*“Para nós, o controle permanente da mercadoria armazenada constitui uma prioridade. Precisamos seguir algumas regras de localização adaptadas à nossa metodologia de trabalho e o Easy WMS Basic não suportava essas estratégias. Esse foi o principal motivo que nos levou a atualizar o SGA. Com essa nova versão poderemos ampliar nossos armazéns e continuar a gerenciá-los futuramente com o mesmo SGA”*.

A modalidade do SaaS ('software as a service') permite organizar o funcionamento de todos os armazéns da Shad em Barcelona, além de possibilitar o gerenciamento das instalações em qualquer país do mundo



### Benefícios para a Shad

- **Controle perfeito do estoque:** o software conhece em tempo real o status e a localização da mercadoria, o que evita o armazenamento de produtos fora de uso e qualquer possibilidade de erros.
- **Sistema personalizável:** o SGA adapta-se às características da empresa e prevê as futuras ampliações da fábrica. A modalidade do SaaS destina-se a gerenciar todos os armazéns da Shad no mundo.
- **Software mais eficiente:** A Shad tem um SGA muito mais moderno e que oferece mais recursos, preparado para se adaptar às eventuais mudanças e futuras ampliações de seus centros logísticos.

The logo for SHAD, consisting of the word "SHAD" in a bold, black, sans-serif font. The letter "A" is stylized with a red triangle pointing upwards. The logo is enclosed in a thin blue rectangular border.