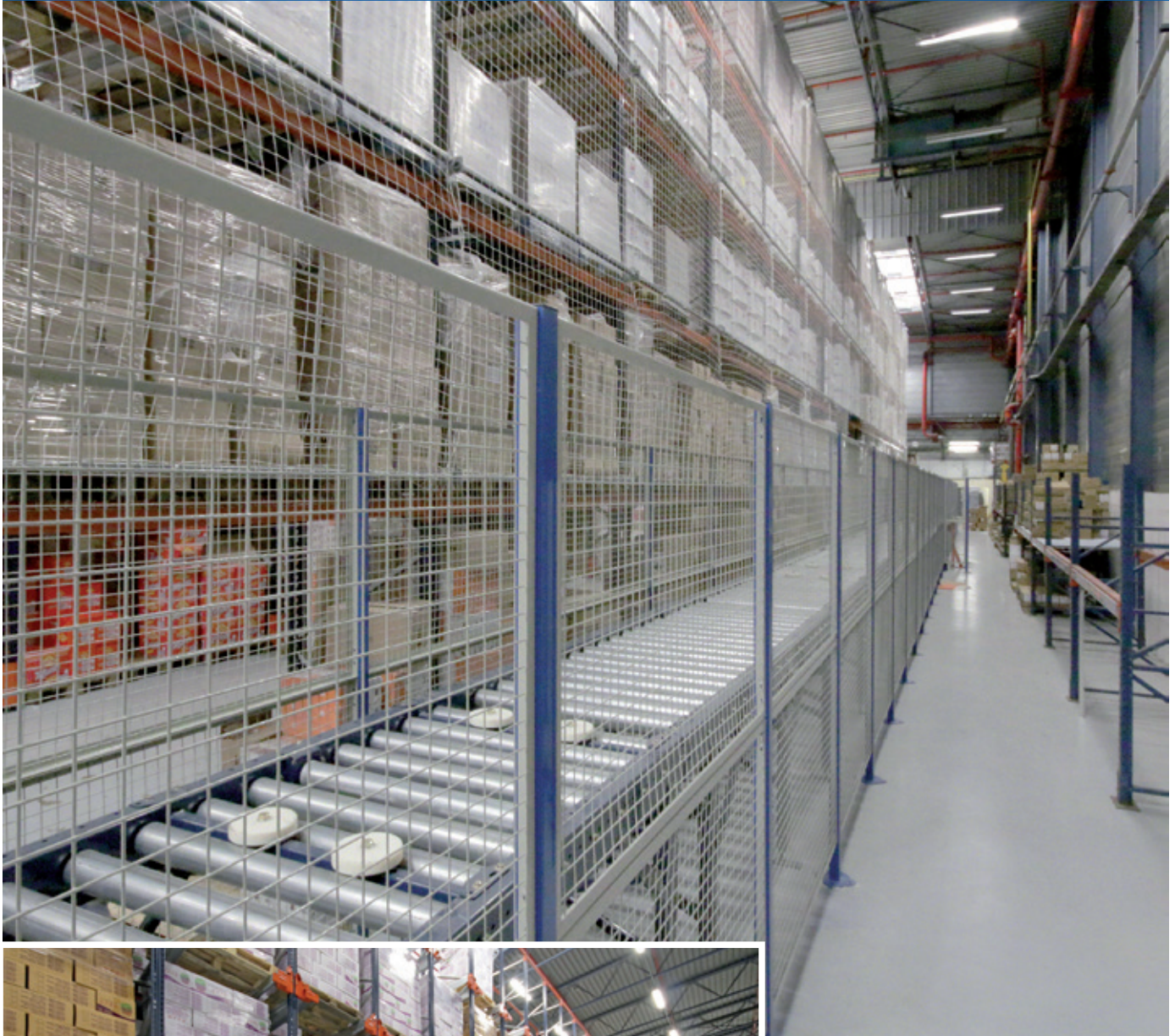




Caso prático: Firat Food

Três soluções diferentes para o armazém da Firat Food, dedicado à preparação de pedidos

Localização: França

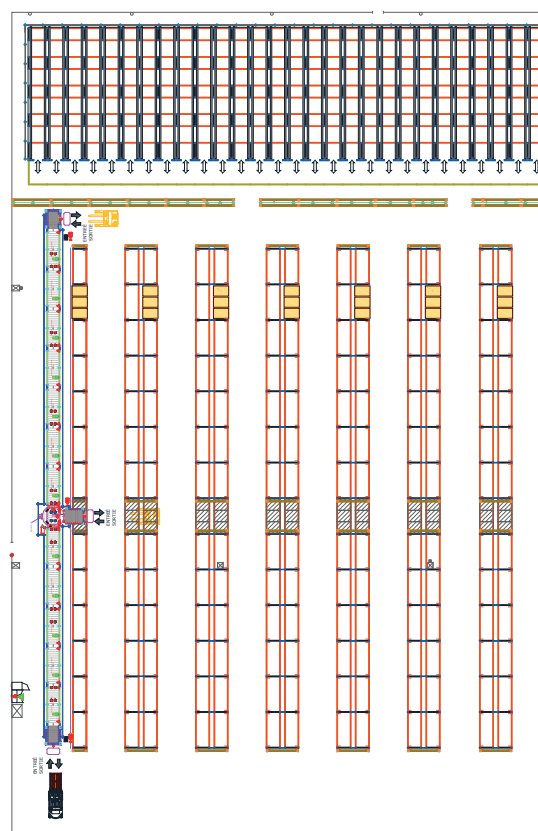


A Firat Food, atacadista de produtos de alimentação e bebidas, reformulou a operação de seu armazém na França com a finalidade de dinamizar a preparação de pedidos. A Mecalux forneceu as estantes de paletização convencional, o sistema compacto Pallet Shuttle e um transportador de roletes, que une as diferentes áreas que compõem a instalação.

O transportador

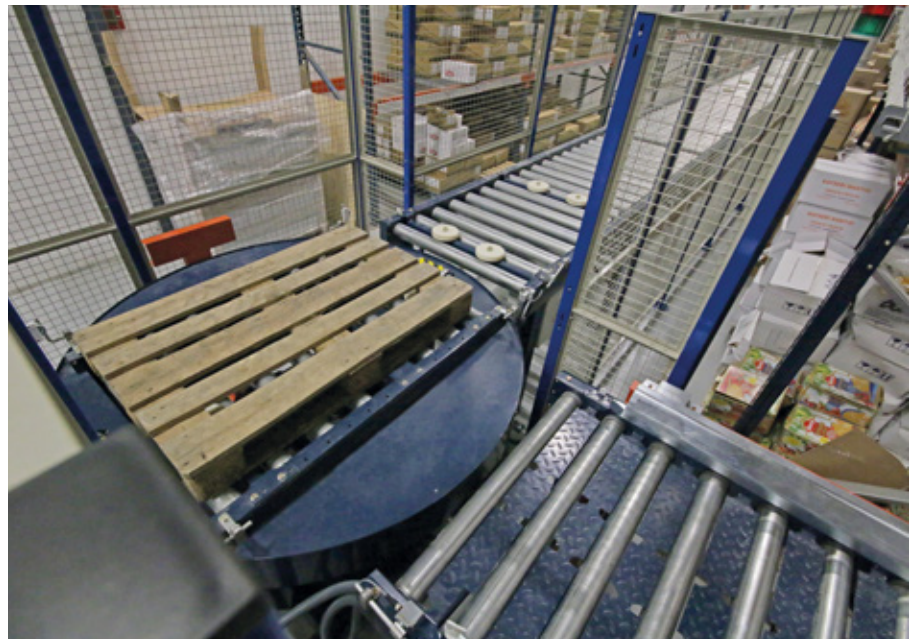
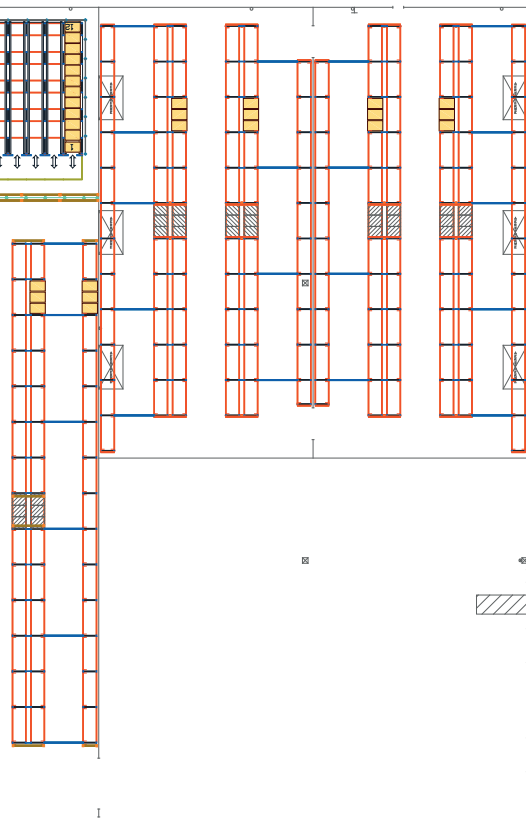
Localizado em uma lateral do armazém encarrega-se de efetuar a entrada da mercadoria proveniente das docas de carga. Minimizando, por sua vez, as interferências com os corredores de trabalho onde os operadores fazem picking.

O início do transportador coincide com a área das docas de carga. Os operadores, através de empilhadeiras, introduzem os paletes no circuito, e o transportador encarrega-se de transferi-los até uma das duas saídas que há ao longo de seu percurso.



A primeira delas, na metade do circuito, coincide com o bloco de estantes convencionais sendo ali para onde se dirigem os paletes de reserva dos produtos de menor consumo. Também foi disponibilizada uma passagem inferior que cruza transversalmente todas as estantes e facilita o fluxo de movimentos dos operadores para depositar os produtos em suas localizações.

O transportador termina em frente do bloco de estantes dotadas com o sistema semiautomático Pallet Shuttle, que se destina aos produtos de grande consumo.



O transportador mede 42 m de comprimento e desloca-se a uma velocidade de 10 m/min



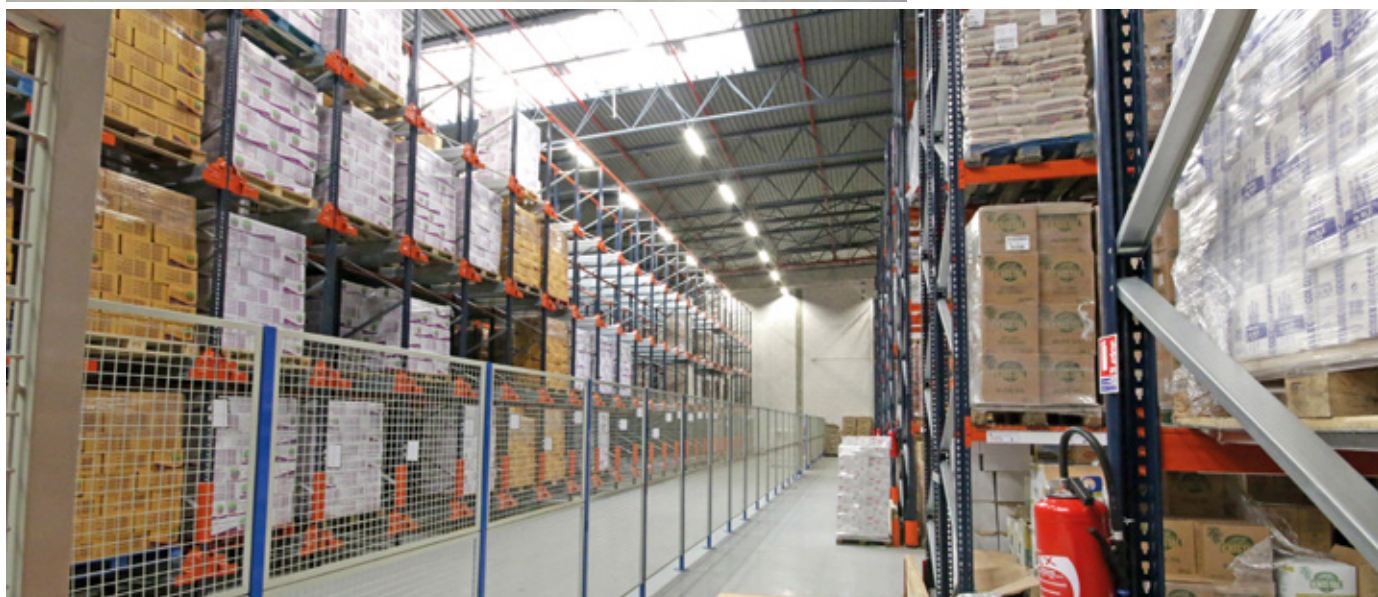


Estantes convencionais

Na parte central do armazém foram instaladas sete estantes convencionais duplas e duas unidas à parede, todas elas de 9 m de altura. Oferecem, no total, uma capacidade de armazenamento para mais de 3.200 paletes.

Estas estantes têm a vantagem de proporcionar acesso direto a todos os produtos e dispor de corredores suficientemente largos para agilizar as tarefas de armazenamento e preparação de pedidos.

Nos níveis superiores das estantes são armazenados os paletes de reserva e nos inferiores realizam-se diretamente as operações de picking



Sistema Pallet Shuttle

O Pallet Shuttle é um sistema de armazenamento compacto que permite que a Firat Food insira e extraia um número elevado de paletes de elevado consumo com grande rapidez.

Seu funcionamento é muito simples: os trabalhadores colocam o carro motorizado no canal correspondente, depositando em seguida os paletes na primeira posição das estantes e o Pallet Shuttle encarrega-se de deslocá-lo automaticamente até a primeira localização livre dentro do canal. Na hora de retirar a mercadoria efetua-se a mesma operação mas invertida.



Tablet de controle

A instalação está equipada com tablets através dos quais são emitidas as ordens aos carros Pallet Shuttle. Cada tablet interage com os carros existentes no armazém, cumprindo o protocolo de prioridades.

Por meio dos tablets os operadores podem executar inúmeras aplicações e funções, seja selecionando a quantidade de paletes a extrair, fazendo inventário (contando o número de paletes disponíveis em cada canal) ou gerenciando os usuários e pessoal autorizado.



O sistema compacto Pallet Shuttle da Firat Food oferece uma capacidade de armazenamento superior a 1.500 paletes, distribuídos em 128 canais de 10 m de profundidade





Benefícios para a Firat Food

- **Máximo desempenho:** as estantes convencionais, o sistema Pallet Shuttle e o transportador de entrada têm como objetivo explorar as possibilidades do armazém e agilizar a preparação de pedidos.
- **Classificação da mercadoria:** os produtos são distribuídos no armazém considerando suas características. Nas estantes convencionais são depositados os produtos de menor consumo para picking e no sistema Pallet Shuttle os de consumo massivo.
- **Agilidade nas entradas:** a incorporação do transportador de roletes proporciona agilidade nas entradas da mercadoria proveniente das docas e minimiza as interferências com as restantes operações do armazém.



Dados técnicos

Transportador

Velocidade de transporte	10 m/min
Comprimento	42 m

Estantes convencionais

Capacidade de armazenamento	3.270 paletes
Medidas dos paletes	800 x 1.200 mm
Peso máximo dos paletes	1.000 kg
Altura das estantes	9 m

Sistema Pallet Shuttle

Capacidade de armazenamento	1.536 paletes
Medidas dos paletes	800 x 1.200 mm
Peso máximo dos paletes	1.000 kg
Altura das estantes	8,5 m
Nº de carros	2