



César Iglesias

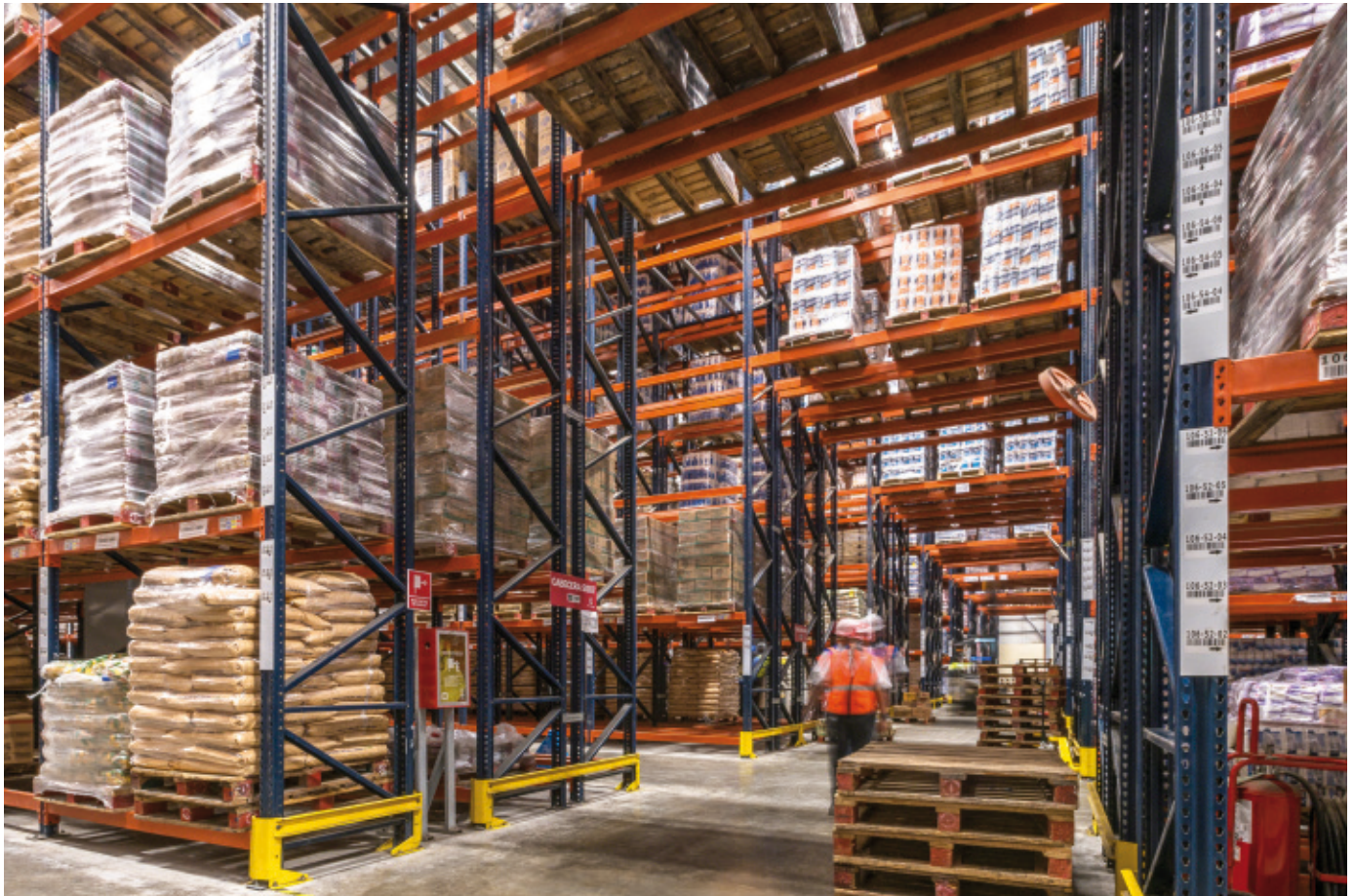
Caso prático: César Iglesias

Capacidade de armazenamento e otimização das operações

Localização: República Dominicana



O fabricante de produtos de limpeza e alimentação César Iglesias inaugurou um novo armazém em San Pedro de Macorís (República Dominicana) e o equipou com estantes para paletes da Mecalux. A empresa renovou por completo sua logística ao destinar esse centro de distribuição ao armazenamento e gestão dos produtos acabados. É possível depositar um total de 10.813 paletes prontos para serem enviados aos seus clientes.



Qualidade e progresso

Em atividade desde 1910, a César Iglesias é uma empresa dominicana que se dedica à fabricação e comercialização de produtos de consumo massivo, principalmente de limpeza e alimentação (sabonete para as mãos, detergente para a louça, detergentes para a roupa, papel higiênico, assim como massas ou sopas instantâneas, entre outros produtos). A empresa, que possui mais de 2.000 funcionários, se destaca pelo seu compromisso com a inovação e por desenvolver novos produtos que melhoram a vida dos dominicanos a um preço acessível.

Novo projeto, novo armazém

A empresa possui 20 fábricas no município de San Pedro de Macorís e, ali mesmo, acaba de implementar um centro de distribuição de 12.173 m².

Antes da execução desse projeto, a César Iglesias tinha mais armazéns em San Pedro de Macorís, assim como nos municípios de Santo Domingo, La Vega ou Azua. Uma vez inaugurado o novo centro de distribuição, a empresa destinou-o especificamente para o armazenamento de produtos acabados enquanto nos demais armazéns depositam as matérias-primas e os mate-

riais utilizados diariamente nos processos de fabricação.

Segundo Raúl Abraham, gerente do armazém da César Iglesias, *“através deste projeto, desejávamos unificar todas as operações logísticas em um mesmo armazém, aumentar a capacidade de armazenamento para acomodar um número elevado de produtos e contar com sistemas de armazenagem para sermos mais eficientes”*.

Com todas essas ideias em mente, a empresa entrou em contato com a Mecalux: *“empresas de nosso setor tinham inaugurado novos centros de distribuição há muito pouco tempo e os tinham equipado com estantes da Mecalux, o que nos motivou a fazer o mesmo”*, indica Raúl Abraham.



Raúl Abraham Gerente do armazém da César Iglesias

“Escolhemos as estantes para paletes da Mecalux por sua qualidade e porque nos proporcionam uma grande agilidade nas tarefas de armazenamento e preparação de pedidos. Graças a este armazém podemos continuar crescendo e satisfazendo as necessidades de nossos clientes.”

A equipe técnica da Mecalux visitou as instalações da César Iglesias e, após analisar suas necessidades, fez uma proposta: instalar estantes para paletes (tanto de profundidade simples quanto dupla), canais dinâmicos e canais de picking dinâmico. Incluir diferentes sistemas de armazenagem em um mesmo espaço facilita a gestão da mercadoria, uma vez que é organizada baseando-se em suas características e rotatividade.

A segurança também era uma prioridade para a César Iglesias. A República Dominicana está localizada em uma área de grande atividade sísmica, por isso todas as estantes foram calculadas e reforçadas especificamente para suportar qualquer eventual abalo sísmico que possa ocorrer.

A instalação das estantes foi realizada em 90 dias, ou seja, em apenas três meses a empresa contava com um armazém completamente novo, adaptado às suas necessidades e com um enorme potencial.

Como otimizar as operações

Nessas instalações são gerenciadas 400 referências, por isso uma boa organização do armazém é indispensável para simplificar o trabalho dos operadores e evitar qualquer possibilidade de erro.

O armazém foi setorizado em diferentes áreas para classificar cada produto em função de suas características. Seguindo essa lógica, os produtos de alimentação ficam em uma mesma área e os de limpeza em outra.

Os sistemas de armazenagem da Mecalux também contribuem para organizar bem a mercadoria, por isso cada tipo de estante se destina a um produto determinado. Por exemplo, as estantes para paletes de profundidade dupla possuem uma maior capacidade de armazenamento em com-



paração com as estantes de profundidade simples e, ao oferecerem acesso direto, as entradas e saídas são muito rápidas. Considerando tal aspecto são adequadas para artigos com um elevado volume de vendas e, portanto, de movimentos, tal como o papel higiênico.

As estantes para paletes medem 12 m de altura e, globalmente, armazenam 10.397 paletes. Uma das particularidades desse sistema de armazenagem é sua adaptabilidade para qualquer tipo de carga, peso e volume variáveis.

O acesso direto era prioritário para a César Iglesias porque facilita as tarefas de armazenagem. O armazém recebe diariamente uma média de 1.500 paletes provenientes da fábrica e expede outros 1.500 para

os clientes da empresa, particularmente da República Dominicana, Estados Unidos e Antilhas. O picking também é uma das principais operações do centro de distribuição. Por isso, foram instaladas duas soluções projetadas para conseguir um melhor desempenho: por um lado, canais dinâmicos para fazer picking diretamente dos paletes e, por outro, canais dinâmicos de picking para os pedidos compostos por caixas.

Na realidade, são duas soluções semelhantes. Trata-se de canais com uma leve inclinação para que a mercadoria (paletes ou caixas) seja introduzida pela parte mais alta e se desloque por gravidade a uma velocidade controlada para a extremidade contrária, ficando preparada para sua extração.

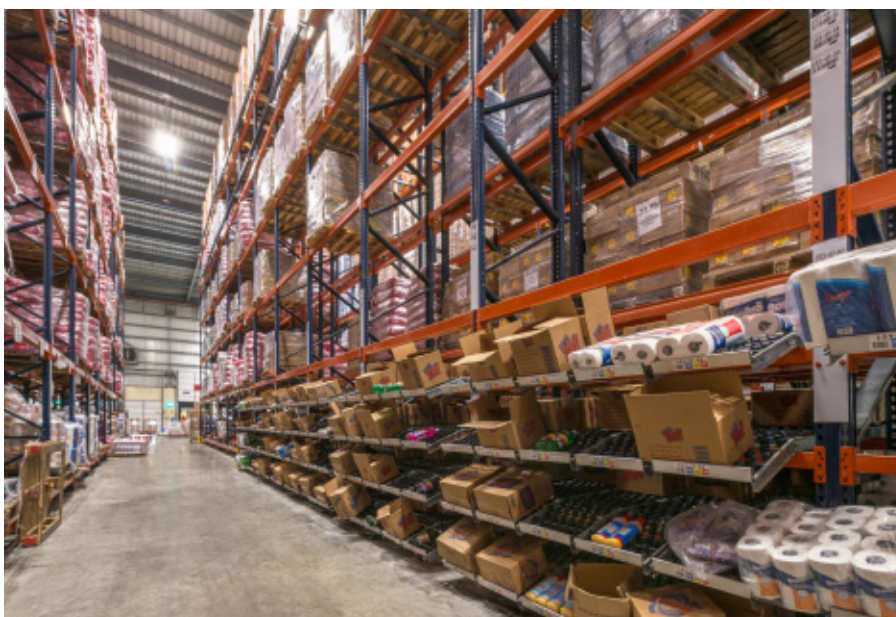
A vantagem desses canais dinâmicos é que permitem preparar pedidos ao mesmo tempo que a reposição da mercadoria é realizada, sem interferências entre ambas as operações (a reposição é realizada no corredor de carga, exatamente do outro lado onde o picking é feito). Além disso, os produtos de reserva permanecem atrás do primeiro paleta ou da primeira caixa, o que evita interrupções no serviço por falta de estoque.

O cliente é a prioridade

O objetivo da César Iglesias é crescer junto aos seus clientes, por isso deve atender às suas necessidades e proporcionar-lhes os produtos solicitados a tempo. O armazém ganha muito protagonismo nessa estratégia porque cumpre a função de abastecer os pontos de venda com os sabonetes, massas alimentícias e detergentes recém-fabricados.

A Mecalux ajudou a César Iglesias a renovar sua logística, além de aproveitar melhor seu novo armazém. A boa organização da mercadoria e das operações é essencial para possibilitar a entrada e saída de 3.000 paletes por dia.

O acesso direto à mercadoria é primordial para conseguir uma maior agilidade nas tarefas de armazenamento e preparação de pedidos





Benefícios para a César Iglesias

- **Capacidade de armazenamento:** as estantes para paletes medem 12 m de altura, aproveitando toda a superfície disponível para acomodar 10.397 paletes.
- **Organização da mercadoria:** cada sistema de armazenagem se destina a um produto determinado. Dessa forma, as 400 referências da César Iglesias estão sob controle evitando eventuais erros.
- **Agilidade no picking:** o acesso direto à mercadoria e aos canais dinâmicos para picking contribuem para preparar o maior número possível de pedidos.



Dados técnicos

Capacidade de armazenamento	10.813 paletes
Dimensões dos paletes	1.016 x 1.219 mm
Peso máx. dos paletes	1.100 kg
Altura das estantes	12 m

