

Caso prático: Royal Canin

Uma solução adequada para armazenar e gerenciar os alimentos dos animais de estimação

Localização: França



O armazém que o fabricante de alimentos para animais de estimação Royal Canin possui na França é composto pelo sistema de paletização convencional da Mecalux. Nos níveis inferiores de uma parte das estantes foram instalados canais dinâmicos para fazer picking dos produtos de menores dimensões. O armazém também conta com uma completa área de consolidação, formada por um conjunto de transportadores.

Sobre a Royal Canin

Dentro do grupo Mars, a Royal Canin é uma empresa pioneira do setor da alimentação de animais de estimação fundada em 1967 na localidade de Aimargues, ao sul da França.

Seu sucesso baseia-se na constante inovação que visa oferecer a solução nutricional mais adequada para cães e gatos considerando sua idade, tamanho, raça ou estilo de vida.



O armazém

A empresa possui um armazém para produtos acabados em Aimargues, o qual foi equipado pela Mecalux com estantes de paletização convencional de 7 m de altura. Nessas estantes são armazenadas uma grande quantidade de paletes com muitas referências diferentes.

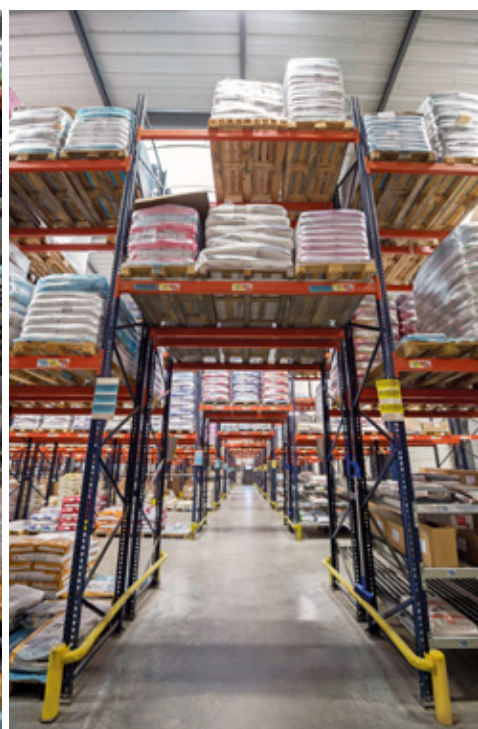
Esse sistema permite o acesso direto a todos os paletes, o que proporciona mais agilidade no momento de gerenciar a mercadoria e preparar os pedidos, ao mesmo tempo que garante um perfeito controle do estoque.

Os níveis inferiores de uma parte das estantes contam com canais dinâmicos para fazer picking de produtos de pequenas dimensões. Os canais são compostos por plataformas com roldanas e uma leve inclinação para que as caixas possam deslocar-se por gravidade.

A vantagem dos canais dinâmicos é que, para fazer a reposição da mercadoria, os operadores situam as caixas no nível correspondente e estas deslocam-se de forma autônoma até a extremidade contrária, evitando interferências entre as tarefas de reposição e a coleta de produtos.

Em uma parte das estantes também se faz picking diretamente a partir dos paletes localizados no nível inferior, ou seja, no solo. Os operadores percorrem os corredores do armazém guiados pelo software de gestão de armazéns (SGA), que lhes indica através de um terminal de radiofrequência os produtos necessários para cada pedido.

Uma passagem inferior cruza de forma transversal o bloco de estantes e facilita o fluxo de movimentos dos operadores. Os níveis superiores dispõem de estantes aramadas para evitar a queda acidental de mercadoria.





Área de consolidação

Os pedidos preparados com artigos de menor tamanho são levados para a área de consolidação, onde se efetua sua verificação, embalagem, etiquetagem e emissão da documentação necessária para sua expedição.

Nessa área foi instalado um conjunto de transportadores automáticos dispostos em forma de L, onde são realizadas as operações necessárias. O transportador central trabalha a uma velocidade de 25 m/min e possui uma máquina integrada para fechar e lacrar as caixas.



Paralelamente, há um transportador com roletes não acionados para que os operadores desloquem as caixas manualmente para a posição mais cômoda.

Uma vez fechadas as caixas, estas são classificadas e agrupadas por rotas e pedidos antes de serem expedidas.

A plataforma

Para aproveitar ao máximo a altura do armazém, foi instalada uma plataforma em cima da área de consolidação. Neste nível mais elevado são depositadas as embalagens e consumíveis utilizados na preparação de pedidos.

Um guarda-corpo basculante de segurança oferece a máxima proteção no momento de colocar ou retirar os paletes da plataforma.



Benefícios para a Royal Canin

- **Elevado número de localizações:** as estantes têm uma capacidade de armazenamento para 1.800 paletes, superando as necessidades logísticas da Royal Canin.
- **Controle perfeito da mercadoria:** o acesso direto aos produtos garante um controle perfeito do estoque e agiliza a preparação de pedidos.
- **Sistema integrado:** a incorporação do conjunto de transportadores à área de consolidação aumenta o desempenho das operações efetuadas.

The Royal Canin logo, featuring a red crown above the text "ROYAL CANIN" in red capital letters.

Dados técnicos

Capacidade de armazenamento	1.800 paletes
Altura máx. das estantes	7 m
Comprimento máx. das estantes	39,3 m
Velocidade dos transportadores	25 m/min

