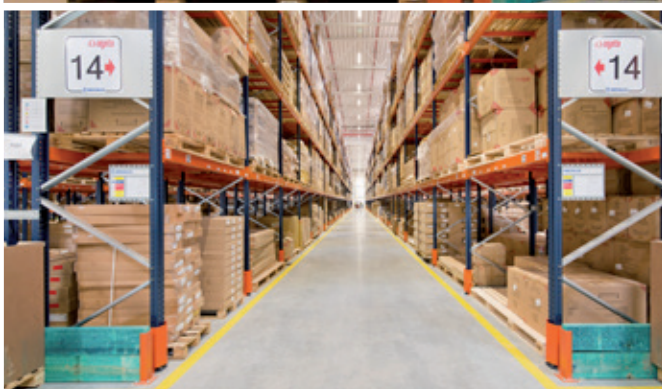


### Caso prático: Agata

Agata duplica a capacidade de seu novo centro logístico com estantes convencionais da Mecalux

Localização: Polônia



A Agata equipou seu novo centro logístico em Majków Duży (Polônia) com o sistema de paletização convencional da Mecalux. As estantes, tanto de profundidade simples quanto dupla, proporcionam uma capacidade de armazenamento superior a 50.000 paletes de diferentes volumes e dimensões, duplicando a capacidade de seu armazém anterior. Esta solução agiliza a gestão da mercadoria e garante um perfeito controle do estoque.



### Acerca da Agata

Fundada em 1952, a Agata é uma das principais distribuidoras de móveis da Polônia. Com mais de 60 anos de atividade, a empresa tornou-se uma sociedade anônima com capital exclusivamente polonês. Atualmente a Agata possui 24 lojas de grande superfície distribuídas por todo o país. Além de uma ampla gama de móveis, seu catálogo também inclui acessórios e objetos para a casa, assim como a realização de projetos de cozinha.

### Necessidades e solução

A ampliação da rede comercial da Agata fez com que a demanda de seus produtos crescesse em relação aos últimos anos, forçando a empresa a transferir seu antigo armazém para o centro da Polônia, desde onde pode abastecer facilmente suas lojas distribuídas por todo o país. O novo centro de distribuição foi inaugurado em 2017 em Majków Duży (Polônia). A empresa precisava de um sistema de armaze-

namento capaz de gerenciar uma grande quantidade de paletes de diferentes rotatividades e características e que, ao mesmo tempo, agilizasse a preparação de pedidos com a finalidade de abastecer todas as suas lojas com rapidez. Considerando estes fatores, a Mecalux forneceu estantes de paletização convencional de profundidade simples e dupla de 8,5 m e 9 m de altura e aproximadamente 287 m de comprimento.

As estantes de profundidade simples, com cinco ou seis níveis de carga, destinam-se aos produtos de consumo médio (tipo B e C) e as de profundidade dupla, com quatro níveis, aos de maior rotatividade (tipo A) como estofados.

As estantes de profundidade simples, em comparação com as de profundidade dupla, oferecem uma maior capacidade de armazenamento. Permitem que em cada localização sejam depositados dois paletes da mesma referência, um atrás de outro.

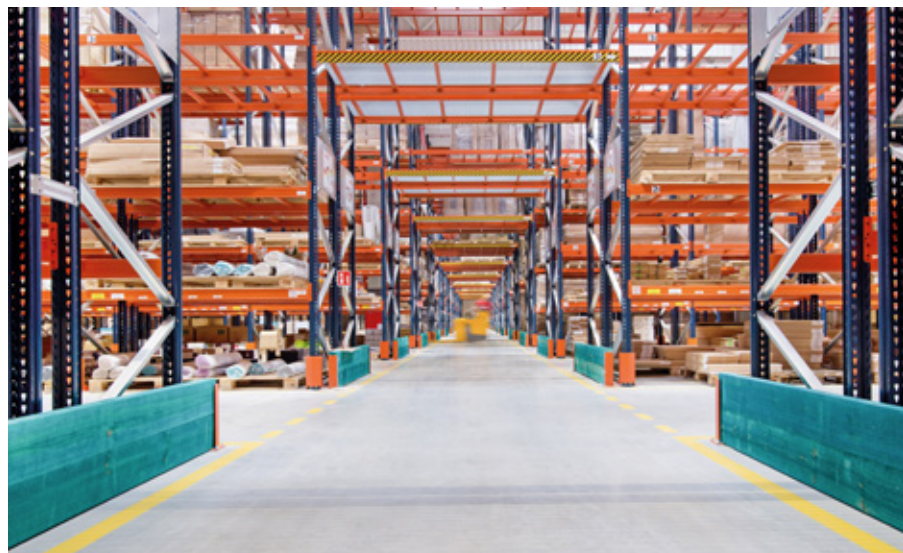
As estantes convencionais apresentam uma capacidade de armazenamento total de 50.000 paletes de 800 x 1.200 mm



**Marek Skiba**  
Diretor Logístico da Agata



*“O uso de estantes de profundidade dupla nos permitiu otimizar a superfície de armazenamento que, por sua vez, reduziu os custos destinados à construção do novo armazém.”*

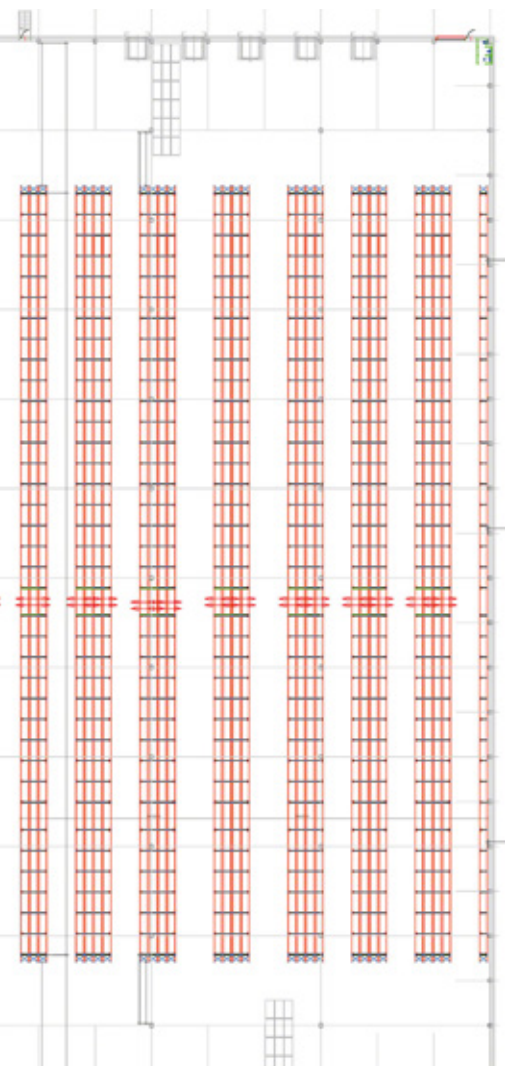


### **Estantes de paletização convencional**

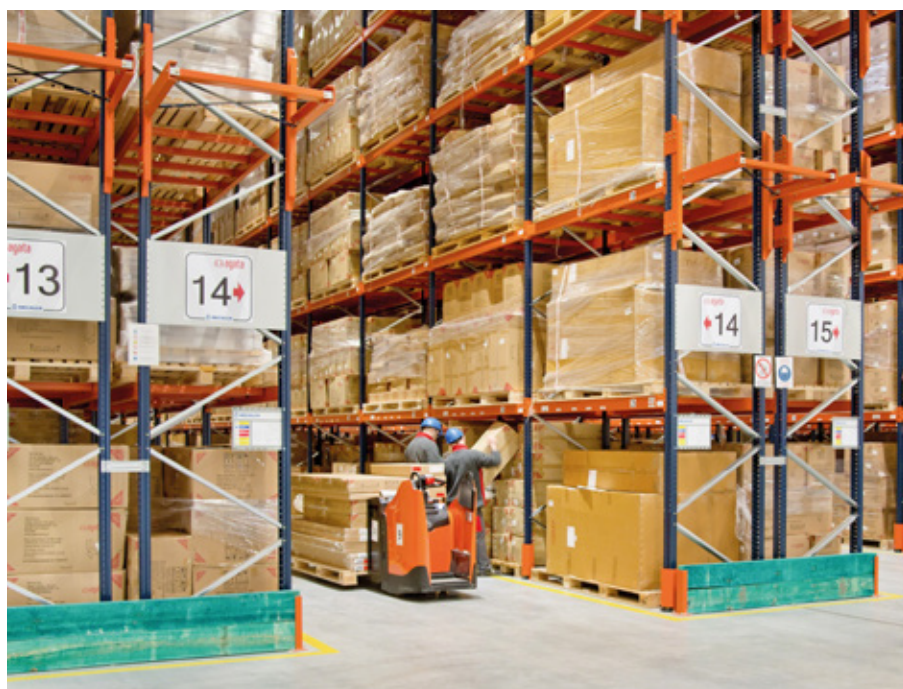
São perfeitas para o armazém da Agata, uma vez que podem receber paletes de peso e volume variáveis.

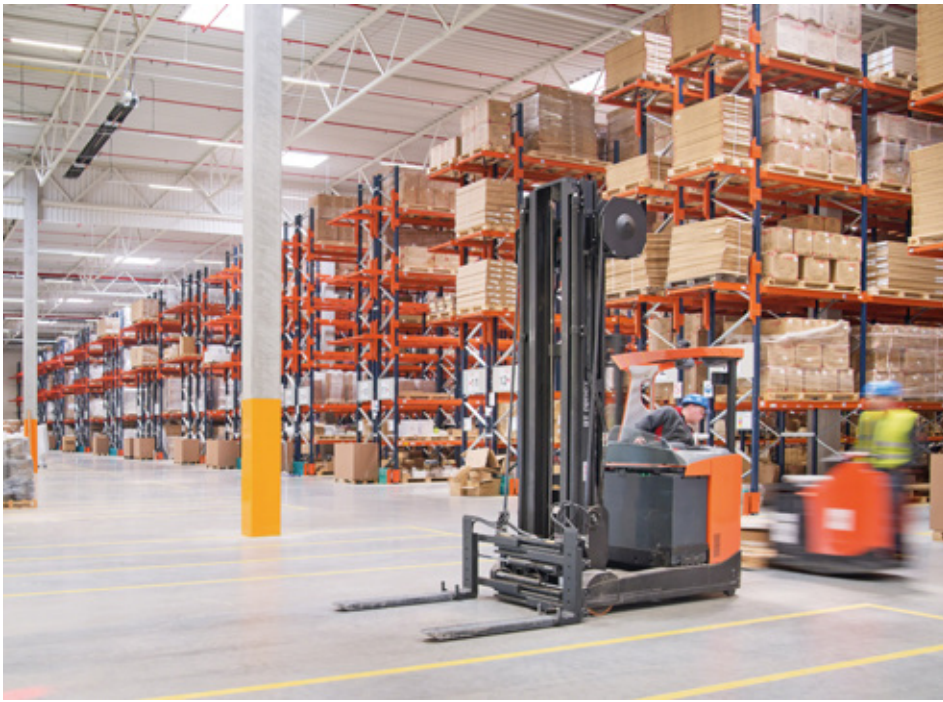
O acesso direto aos produtos facilita as tarefas de armazenamento e preparação de pedidos. Da mesma forma, cada localização se destina a uma única referência, garantindo assim um perfeito controle do inventário.

Devido às grandes dimensões do centro foi aberta uma passagem inferior que cruza transversalmente as estantes e favorece o fluxo de movimento dos operadores, ao mesmo tempo que cumpre a função de saída de emergência. Os níveis que ficam por cima dispõem de tela eletrossoldada para evitar a queda acidental de materiais. Por outro lado, foram instalados suportes nas extremidades das estantes que aumentam a capacidade de armazenamento e evitam um excesso de paletes no solo.



Nos níveis inferiores das estantes o picking é feito diretamente a partir dos paletes e nos superiores são depositados os produtos de reserva, dispondo da mercadoria necessária a todo o momento





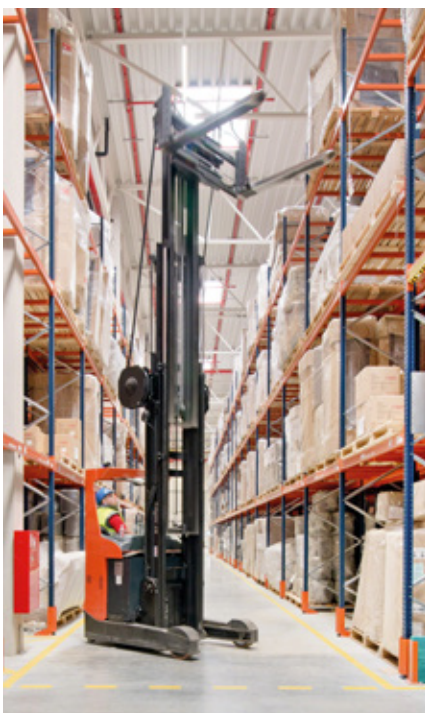
### Equipamentos de movimentação

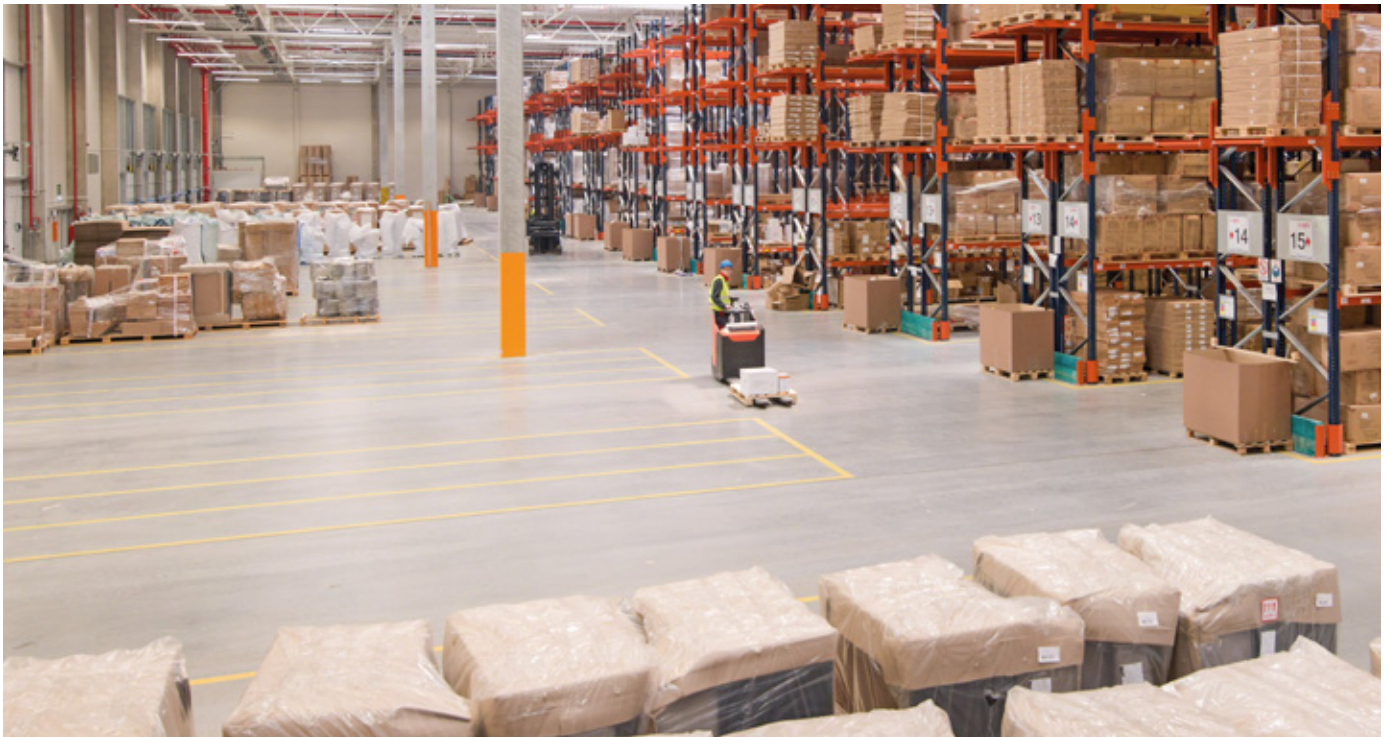
Neste armazém o trabalho é realizado com empilhadeiras retráteis para colocar e retirar os paletes de suas localizações. Estes equipamentos destacam-se devido à sua versatilidade e agilidade no momento de manusear paletes.

As empilhadeiras que trabalham nas estantes de profundidade dupla incorporam garfos extensíveis capazes de alcançar o segundo palete de cada localização. Além disso, podem ser ajustados para manusear os paletes de grandes dimensões.

Os corredores possibilitam as manobras das empilhadeiras e que os operadores façam picking com a ajuda de máquinas preparadoras de pedidos ao nível do solo. Estas máquinas incorporam um habitáculo para que o operador suba e são formadas por garfos extralongos para transferir os paletes de grandes dimensões.

Os operadores percorrem o armazém da Agata localizando as referências de cada pedido, indicadas pelo software de gestão de armazéns, (SGA) através de um terminal de radiofrequência.

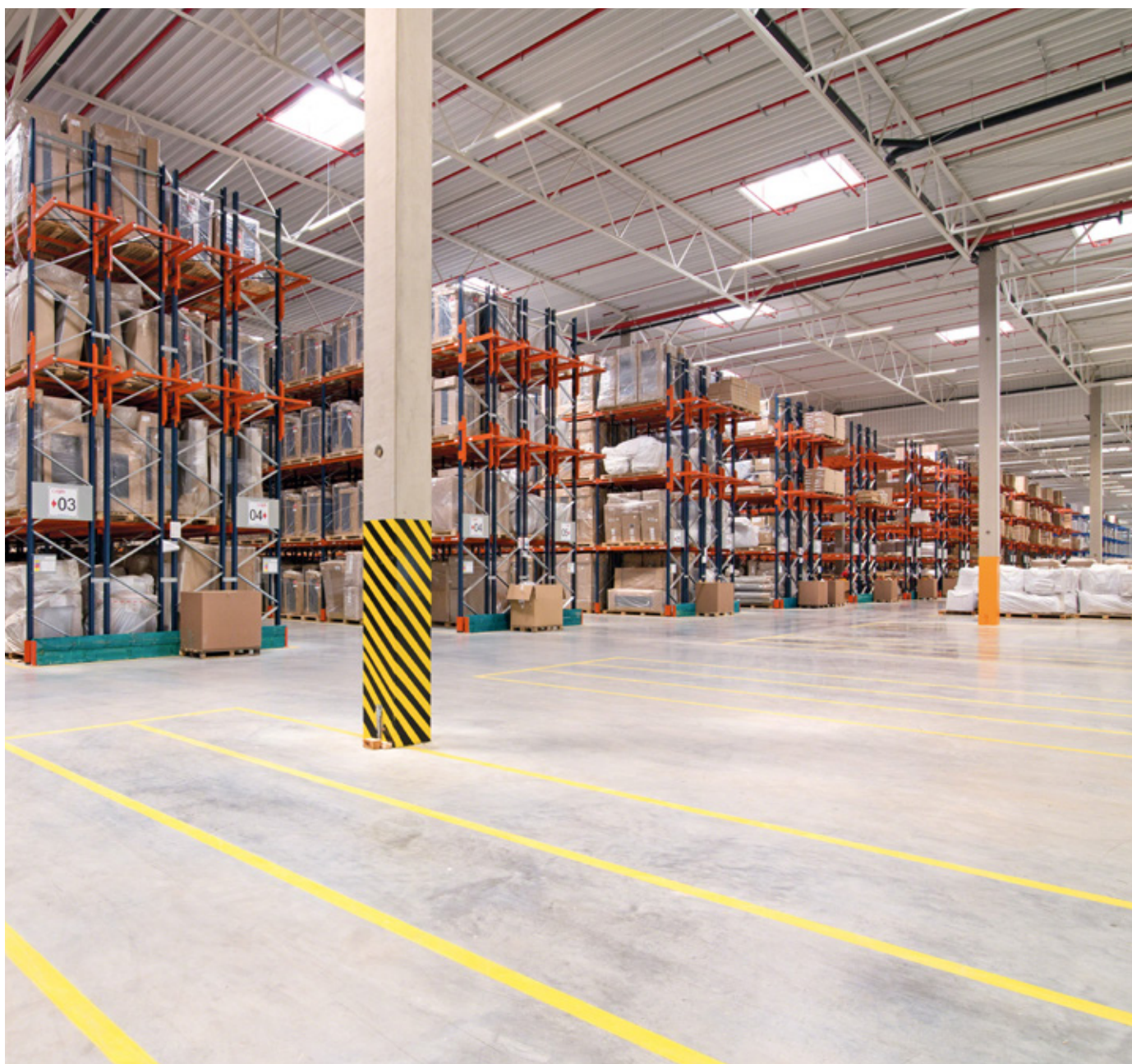




### Recebimento e expedição

As docas estão localizadas em duas laterais opostas em relação ao armazém, o que minimiza os deslocamentos dos operadores e facilita o recebimento e expedição da mercadoria.

Em frente das docas foi disponibilizada uma ampla área de recebimento e expedição. Os paletes de um mesmo pedido ou rota são agrupados no solo a fim de agilizar a posterior carga dos caminhões.



### Benefícios para a Agata

- **Máxima capacidade de armazenamento:** o novo centro logístico da Agata possui uma capacidade de armazenamento para 50.000 paletes de 800 x 1.200 mm.
- **Excelente gestão do estoque:** o acesso direto à mercadoria dinamiza o armazenamento e a preparação de pedidos.
- **Sistema versátil:** as estantes convencionais podem receber paletes de diferentes medidas e volumes.



### Dados técnicos

Capacidade de armazenamento	50.000 paletes
Medidas dos paletes	800 x 1.200 mm
Peso máximo dos paletes	2.600 kg
Altura das estantes	8,5 m e 9 m
Comprimento das estantes	287 m

